

**Podiely hlavných skupín zdrojov na celkovom počte SPÚ
z organizácií podliehajúcich dozoru inšpekcie práce za rok 2010 v porovnaní s rokom 2009**

| Kód sk. | Zdrojová skupina (klasifikácia v zmysle vyhl. MPSVR SR č. 500/2006 Z. z.) | r o k | | porovn. 2010/2009 | % r o k | | % porov. 2010/2009 |
|------------------|------------------------------------------------------------------------------|-----------|-----------|----------------------|---------------|---------------|-----------------------|
| | | 2010 | 2009 | | 2010 | 2009 | |
| I. | Dopravné prostriedky | 27 | 16 | 11 | 56,25 | 36,36 | 19,89 |
| II. | Zdvíhadlá a dopravníky, zdvíhacie a dopravné pomôcky | 0 | 2 | -2 | 0,00 | 4,55 | -4,55 |
| III. | Stroje - hnacie, pomocné, obrábacie a pracovné | 1 | 1 | 0 | 2,08 | 2,27 | -0,19 |
| IV. | Pracovné, prípadne cestné dopravné priestory ako zdroje pádov osôb | 10 | 15 | -5 | 20,83 | 34,09 | -13,26 |
| V. | Materiál, bremená, predmety | 3 | 3 | 0 | 6,25 | 6,82 | -0,57 |
| VI. | Náradie, nástroje, ručne ovládané strojčeky a prístroje | 0 | 0 | 0 | 0,00 | 0,00 | 0,00 |
| VII. | Priemyselné škodliviny, horúce látky a predmety, oheň a výbušniny | 0 | 2 | -2 | 0,00 | 4,55 | -4,55 |
| VIII. | Kotly, nádoby a vedenia (potrubia) pod tlakom | 0 | 0 | 0 | 0,00 | 0,00 | 0,00 |
| IX. | Elektrina | 1 | 0 | 1 | 2,08 | 0,00 | 2,08 |
| X. | Ľudia, zvieratá a prírodné živly | 3 | 2 | 1 | 6,25 | 4,55 | 1,70 |
| XI. | Iné zdroje | 3 | 3 | 0 | 6,25 | 6,82 | -0,57 |
| S p o l u | | 48 | 44 | 4 | 100,00 | 100,00 | 0,00 |

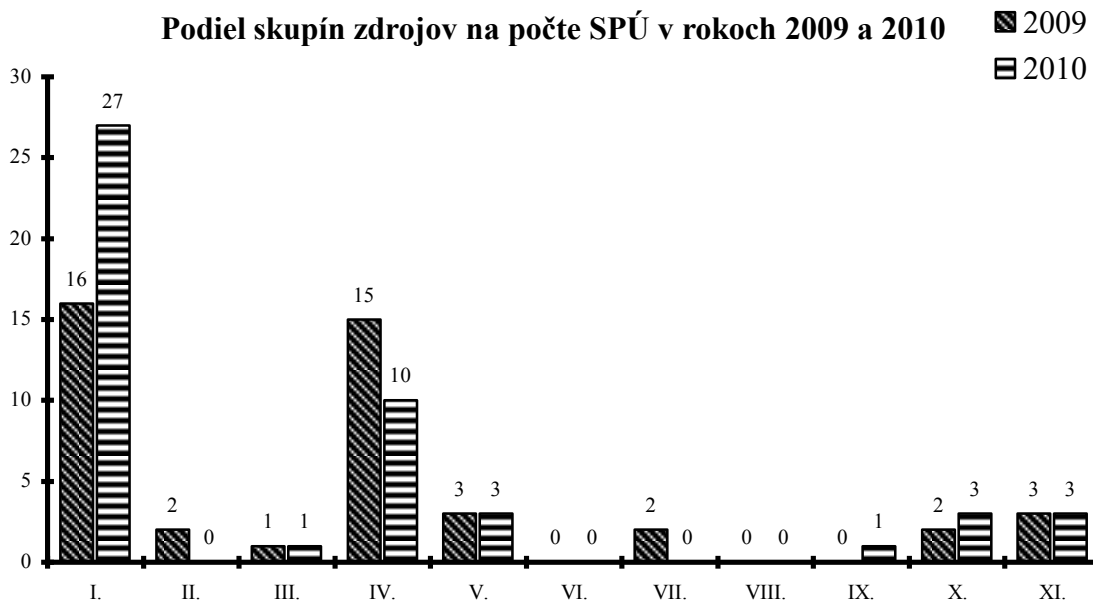
Tabuľka č. 2

Podiely hlavných skupín zdrojov na celkovom počte SPÚ v organizáciách podliehajúcich dozoru v rokoch 1991 - 2010

| Kód | Zdrojová skupina (vyhl. SÚBP a SBÚ č. 111/1975 Zb./vyhl. MPSVR SR č. 500/2006 Z. z.) | 1991 | 1992 | 1993 | 1994 | 1995 | 1996 | 1997 | 1998 | 1999 | 2000 | 2001 | 2002 | 2003 | 2004 | 2005 | 2006 | 2007 | 2008 | 2009 | 2010 |
|------------------|--------------------------------------------------------------------------------------|------------|------------|------------|------------|------------|------------|------------|------------|------------|-----------|------------|-----------|-----------|-----------|-----------|-----------|-----------|-----------|-----------|-----------|
| I. | Dopravné prostriedky | 63 | 67 | 57 | 57 | 57 | 72 | 59 | 57 | 67 | 42 | 50 | 36 | 42 | 39 | 30 | 39 | 37 | 30 | 16 | 27 |
| II. | Zdvíhadlá a dopravníky, zdvíhacie a dopravné pomôcky | 9 | 7 | 10 | 1 | 6 | 4 | 3 | 4 | 5 | 3 | 1 | 3 | 5 | 5 | 3 | 4 | 2 | 10 | 2 | 0 |
| III. | Stroje - hnacie, pomocné, obrábacie a pracovné | 12 | 12 | 6 | 9 | 6 | 10 | 3 | 11 | 4 | 4 | 6 | 4 | 6 | 2 | 4 | 11 | 11 | 13 | 1 | 1 |
| IV. | Pracovné, príp. cestné dopr. priestory ako zdroje pádov osôb | 36 | 26 | 18 | 20 | 24 | 22 | 20 | 25 | 13 | 14 | 15 | 20 | 16 | 14 | 17 | 14 | 15 | 11 | 15 | 10 |
| V. | Materiál, bremená, predmety | 15 | 12 | 12 | 15 | 13 | 16 | 13 | 7 | 12 | 7 | 14 | 5 | 7 | 7 | 9 | 11 | 11 | 9 | 3 | 3 |
| VI. | Náradie, nástroje, ručne ovládané strojčeky a prístroje | 1 | 0 | 0 | 0 | 1 | 1 | 0 | 1 | 0 | 1 | 0 | 2 | 0 | 0 | 0 | 0 | 0 | 0 | 0 | 0 |
| VII. | Priem. škodliviny, horúce látky a predmety, oheň a výbušniny | 21 | 11 | 8 | 7 | 18 | 15 | 9 | 10 | 4 | 5 | 4 | 2 | 4 | 2 | 3 | 2 | 11 | 1 | 2 | 0 |
| VIII. | Kotly, nádoby a vedenia (potrubia) pod tlakom | 0 | 0 | 0 | 2 | 0 | 0 | 2 | 2 | 0 | 0 | 0 | 0 | 0 | 0 | 0 | 0 | 0 | 0 | 0 | 0 |
| IX. | Elektrina | 9 | 10 | 8 | 9 | 11 | 8 | 4 | 8 | 6 | 3 | 5 | 7 | 6 | 3 | 4 | 2 | 5 | 3 | 0 | 1 |
| X. | Ľudia, zvieratá a prírodné živly | 6 | 3 | 4 | 4 | 2 | 2 | 3 | 5 | 4 | 8 | 3 | 5 | 4 | 2 | 2 | 1 | 6 | 1 | 2 | 3 |
| XI. | Iné zdroje | 1 | 1 | 1 | 0 | 1 | 1 | 1 | 2 | 1 | 1 | 2 | 2 | 1 | 1 | 1 | 2 | 0 | 2 | 3 | 3 |
| S p o l u | | 173 | 149 | 124 | 124 | 139 | 151 | 117 | 132 | 116 | 88 | 100 | 86 | 91 | 75 | 73 | 86 | 98 | 80 | 44 | 48 |

Graf č. 1

Podiel skupín zdrojov na počte SPÚ v rokoch 2009 a 2010

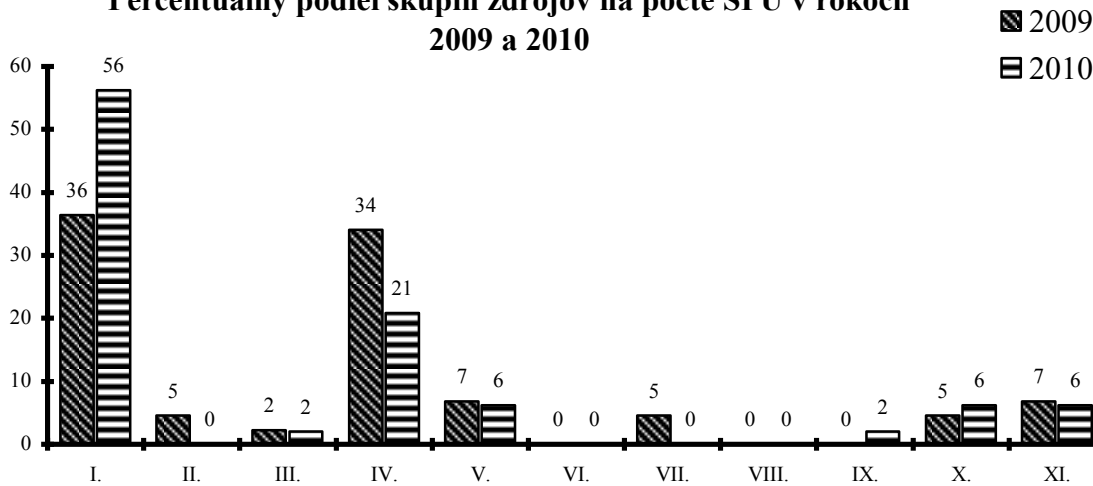


Legenda ku grafom:

Zdrojová skupina

- I. - Dopravné prostriedky
- II. - Zdvíhadlá a dopravníky, zdvíhacie a dopravné pomôcky
- III. - Stroje - hnacie, pomocné, obrábacie a pracovné
- IV. - Pracovné, prípadne cestné dopravné priestory ako zdroje pádov osôb
- V. - Materiál, bremená, predmety
- VI. - Nástroje, nástroje, ručne ovládané strojčky a prístroje
- VII. - Priemyselné škodliviny, horúce látky a predmety, oheň a výbušniny
- VIII. - Kotly, nádoby a vedenia (potrubia) pod tlakom
- IX. - Elektrina
- X. - Ľudia, zvieratá a prírodné živly
- XI. - Iné zdroje

Percentuálny podiel skupín zdrojov na počte SPÚ v rokoch 2009 a 2010



**Podiely hlavných skupín zdrojov na celkovom počte ZPÚ (ŤUZ + PN najmenej 42 dní)
z organizácií podliehajúcich dozoru inšpekcie práce za rok 2010 v porovnaní s rokom 2009**

| Kód sk. | Zdrojová skupina (klasifikácia v zmysle vyhl. MPSVR SR č. 500/2006 Z. z.) | r o k | | porovn. 2010/2009 | % r o k | | % porov. 2010/2009 |
|------------------|------------------------------------------------------------------------------|--------------|--------------|----------------------|---------------|---------------|-----------------------|
| | | 2010 | 2009 | | 2010 | 2009 | |
| I. | Dopravné prostriedky | 220 | 239 | -19 | 11,50 | 11,41 | 0,09 |
| II. | Zdvíhadlá a dopravníky, zdvíhacie a dopravné pomôcky | 48 | 53 | -5 | 2,51 | 2,53 | -0,02 |
| III. | Stroje - hnacie, pomocné, obrábacie a pracovné | 252 | 234 | 18 | 13,17 | 11,17 | 2,00 |
| IV. | Pracovné, prípadne cestné dopravné priestory ako zdroje pádov osôb | 800 | 909 | -109 | 41,82 | 43,41 | -1,59 |
| V. | Materiál, bremená, predmety | 369 | 406 | -37 | 19,29 | 19,39 | -0,10 |
| VI. | Náradie, nástroje, ručne ovládané strojčky a prístroje | 59 | 67 | -8 | 3,08 | 3,20 | -0,12 |
| VII. | Priemyselné škodliviny, horúce látky a predmety, oheň a výbušniny | 28 | 30 | -2 | 1,46 | 1,43 | 0,03 |
| VIII. | Kotly, nádoby a vedenia (potrubia) pod tlakom | 1 | 3 | -2 | 0,05 | 0,14 | -0,09 |
| IX. | Elektrina | 4 | 5 | -1 | 0,21 | 0,24 | -0,03 |
| X. | Ľudia, zvieratá a prírodné živly | 61 | 74 | -13 | 3,19 | 3,53 | -0,35 |
| XI. | Iné zdroje | 71 | 74 | -3 | 3,71 | 3,53 | 0,18 |
| S p o l u | | 1 913 | 2 094 | -181 | 100,00 | 100,00 | 0,00 |

Tabuľka č. 4

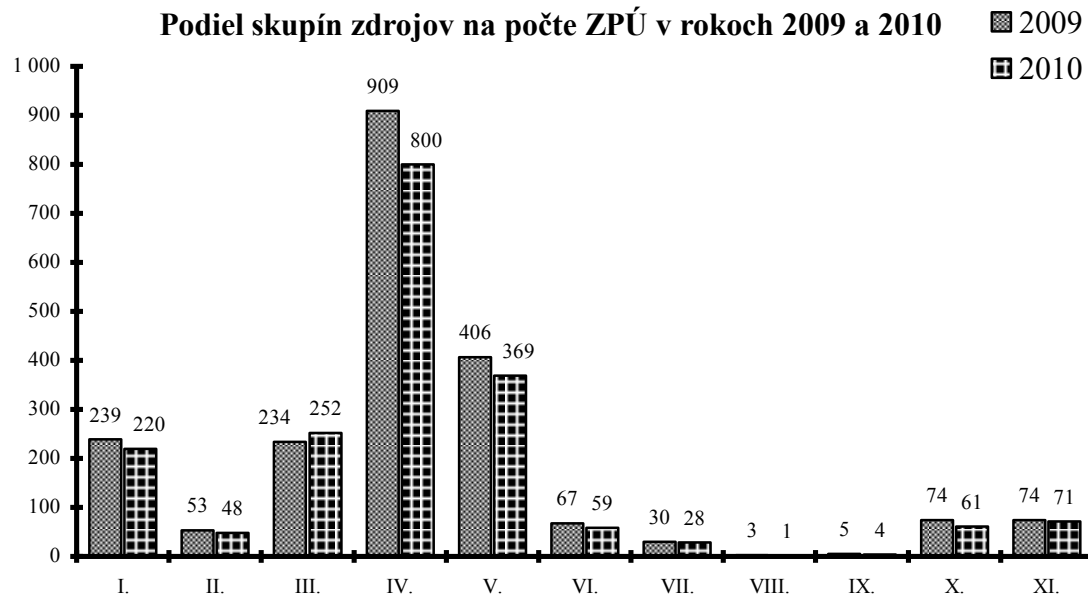
Podiely hlavných skupín zdrojov na celkovom počte ŤPÚ/ŤUZ v organizáciách podliehajúcich dozoru v rokoch 1991 - 2010

| Kód | Zdrojová skupina (vyhl. SÚBP a SBÚ č. 111/1975 Zb./vyhl. MPSVR SR č. 500/2006 Z. z.) | 1991 | 1992 | 1993 | 1994 | 1995 | 1996 | 1997 | 1998 | 1999 | 2000 | 2001 | 2002 | 2003 | 2004 | 2005 | 2006 | | 2007 | 2008 | 2009 | 2010 |
|-------|--------------------------------------------------------------------------------------|------------|------------|------------|------------|------------|------------|------------|------------|------------|------------|------------|------------|------------|------------|------------|-----------|-----------|------------|------------|------------|------------|
| | | | | | | | | | | | | | | | | | 1.-6. | 7.-12. | | | | |
| | | | | | | | | | | | | | | | | | mesiac | | | | | |
| I. | Dopravné prostriedky | 75 | 74 | 75 | 67 | 73 | 94 | 97 | 90 | 67 | 59 | 71 | 41 | 51 | 44 | 48 | 22 | 15 | 26 | 39 | 23 | 26 |
| II. | Zdvíhadlá a dopravníky, zdvíhacie a dopravné pomôcky | 18 | 15 | 17 | 12 | 15 | 18 | 11 | 8 | 8 | 8 | 13 | 8 | 10 | 6 | 7 | 3 | 4 | 13 | 8 | 9 | 7 |
| III. | Stroje - hnacie, pomocné, obrábacie a pracovné | 68 | 70 | 65 | 62 | 65 | 74 | 73 | 58 | 52 | 41 | 46 | 35 | 38 | 49 | 38 | 25 | 19 | 52 | 63 | 32 | 46 |
| IV. | Pracovné, príp. cestné dopr. priestory ako zdroje pádov osôb | 74 | 44 | 65 | 44 | 62 | 82 | 64 | 79 | 49 | 67 | 45 | 50 | 44 | 55 | 54 | 21 | 20 | 58 | 78 | 38 | 51 |
| V. | Materiál, bremená, predmety | 33 | 34 | 36 | 29 | 42 | 39 | 40 | 41 | 33 | 21 | 22 | 26 | 34 | 22 | 21 | 19 | 14 | 36 | 37 | 17 | 16 |
| VI. | Náradie, nástroje, ručne ovládané strojčeky a prístroje | 7 | 5 | 3 | 10 | 9 | 5 | 6 | 4 | 2 | 4 | 3 | 1 | 2 | 3 | 4 | 0 | 1 | 5 | 5 | 4 | 1 |
| VII. | Priem. škodliviny, horúce látky a predmety, oheň a výbušniny | 11 | 6 | 12 | 9 | 15 | 9 | 13 | 11 | 6 | 8 | 9 | 5 | 5 | 4 | 3 | 6 | 1 | 11 | 3 | 5 | 2 |
| VIII. | Kotly, nádoby a vedenia (potrubia) pod tlakom | 1 | 2 | 1 | 1 | 2 | 1 | 2 | 1 | 0 | 0 | 0 | 1 | 1 | 0 | 1 | 0 | 0 | 0 | 1 | 0 | 1 |
| IX. | Elektrina | 3 | 3 | 7 | 4 | 5 | 3 | 8 | 2 | 0 | 6 | 1 | 5 | 5 | 1 | 3 | 0 | 0 | 0 | 1 | 3 | 3 |
| X. | Ľudia, zvieratá a prírodné živly | 6 | 4 | 6 | 6 | 7 | 8 | 1 | 8 | 2 | 5 | 5 | 9 | 2 | 3 | 3 | 2 | 4 | 6 | 3 | 10 | 3 |
| XI. | Iné zdroje | 1 | 3 | 3 | 1 | 1 | 1 | 7 | 0 | 0 | 2 | 4 | 1 | 3 | 1 | 3 | 1 | 0 | 1 | 4 | 5 | 2 |
| | S p o l u | 297 | 260 | 290 | 245 | 296 | 334 | 322 | 302 | 219 | 221 | 219 | 182 | 195 | 188 | 185 | 99 | 78 | 208 | 242 | 146 | 158 |

Tabuľka č. 5

Podiely hlavných skupín zdrojov na celkovom počte pracovných úrazov s pracovnou neschopnosťou najmenej 42 dní v organizáciách podliehajúcich dozoru v rokoch 2006 - 2010

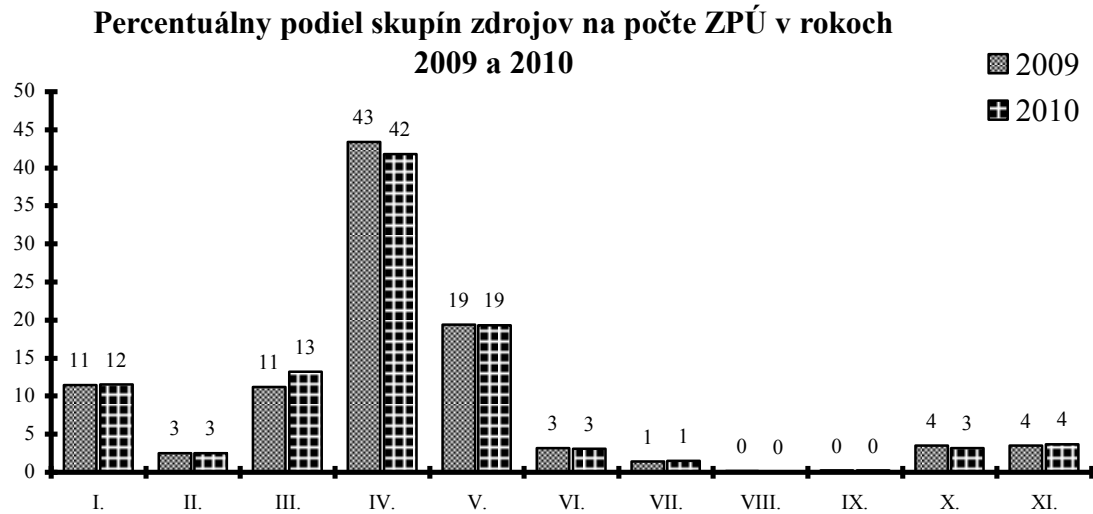
| Kód | Zdrojová skupina (vyhl. MPSVR SR č. 500/2006 Z. z.) | 2006 | | 2007 | 2008 | 2009 | 2010 |
|-------|--------------------------------------------------------------|----------|------------|--------------|--------------|--------------|--------------|
| | | 1.-6. | 7.-12. | | | | |
| | | mesiac | | | | | |
| I. | Dopravné prostriedky | 0 | 70 | 177 | 259 | 216 | 194 |
| II. | Zdvíhadlá a dopravníky, zdvíhacie a dopravné pomôcky | 0 | 13 | 48 | 65 | 44 | 41 |
| III. | Stroje - hnacie, pomocné, obrábacie a pracovné | 0 | 76 | 241 | 318 | 202 | 206 |
| IV. | Pracovné, príp. cestné dopr. priestory ako zdroje pádov osôb | 0 | 211 | 753 | 906 | 871 | 749 |
| V. | Materiál, bremená, predmety | 0 | 127 | 401 | 493 | 389 | 353 |
| VI. | Náradie, nástroje, ručne ovládané strojčky a prístroje | 0 | 19 | 70 | 82 | 63 | 58 |
| VII. | Priem. škodliviny, horúce látky a predmety, oheň a výbušniny | 0 | 8 | 26 | 37 | 25 | 26 |
| VIII. | Kotly, nádoby a vedenia (potrubia) pod tlakom | 0 | 2 | 1 | 0 | 3 | 0 |
| IX. | Elektrina | 0 | 3 | 5 | 0 | 2 | 1 |
| X. | Ľudia, zvieratá a prírodné živly | 0 | 13 | 51 | 58 | 64 | 58 |
| XI. | Iné zdroje | 0 | 17 | 48 | 58 | 69 | 69 |
| | S p o l u | 0 | 559 | 1 821 | 2 276 | 1 948 | 1 755 |



Legenda ku grafom:

Zdrojová skupina

- I. - Dopravné prostriedky
- II. - Zdvíhadlá a dopravníky, zdvíhacie a dopravné pomôcky
- III. - Stroje - hnacie, pomocné, obrábacie a pracovné
- IV. - Pracovné, prípadne cestné dopravné priestory ako zdroje pádov osôb
- V. - Materiál, bremená, predmety
- VI. - Nástroje, nástroje, ručne ovládané strojčky a prístroje
- VII. - Priemyselné škodliviny, horúce látky a predmety, oheň a výbušniny
- VIII. - Kotly, nádoby a vedenia (potrubia) pod tlakom
- IX. - Elektrina
- X. - Ľudia, zvieratá a prírodné živly
- XI. - Iné zdroje



**Podiely jednotlivých skupín príčin na celkovom počte SPÚ
z organizácií podliehajúcich dozoru inšpekcie práce za rok 2010 v porovnaní s rokom 2009**

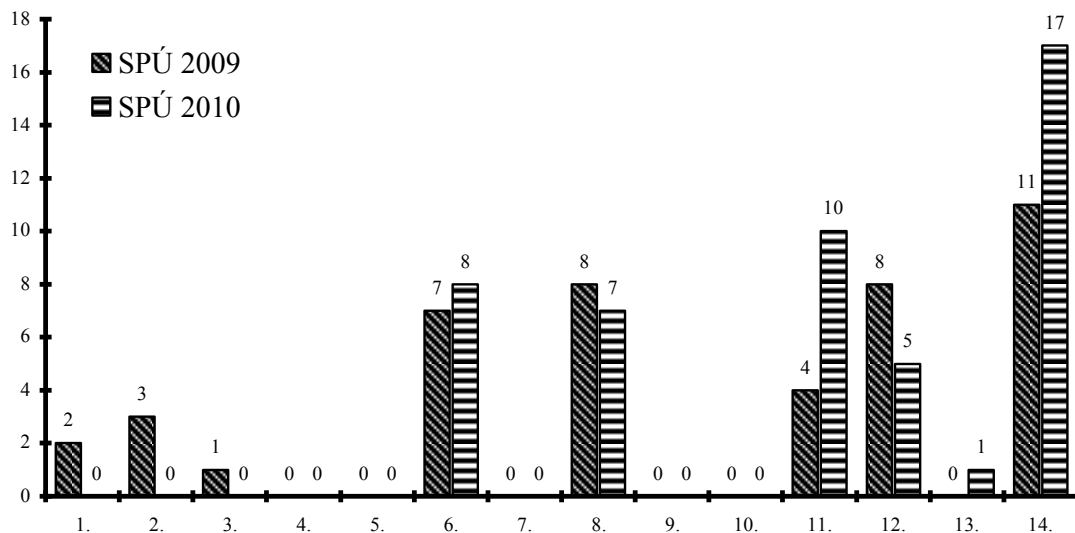
| Kód sk. | Skupina príčin (klasifikácia v zmysle vyhl. MPSVR SR č. 500/2006 Z. z.) | r o k | | porovn. 2010/2009 | % r o k | | % porov. 2010/2009 |
|----------------------------------------------------------------------------------|-----------------------------------------------------------------------------------------------|-----------|-----------|----------------------|---------------|---------------|-----------------------|
| | | 2010 | 2009 | | 2010 | 2009 | |
| 1. | Chybný alebo nepriaznivý stav zdroja úrazu | 0 | 2 | -2 | 0,00 | 4,55 | -4,55 |
| 2. | Chýbajúce alebo nedostatočné ochranné zariadenie a zabezpečenie | 0 | 3 | -3 | 0,00 | 6,82 | -6,82 |
| 3. | Chýbajúce (nepridelené), nedostatočné alebo nevhodné OOPP | 0 | 1 | -1 | 0,00 | 2,27 | -2,27 |
| 4. | Nepriaznivý stav alebo chybné usporiadanie pracoviska, prípadne komunikácie | 0 | 0 | 0 | 0,00 | 0,00 | 0,00 |
| 5. | Nedostatky v osvetlení, viditeľnosti, nepriaznivé vplyvy hluku, otrasov a škodlivého ovzdušia | 0 | 0 | 0 | 0,00 | 0,00 | 0,00 |
| 6. | Nesprávna organizácia práce | 8 | 7 | 1 | 16,67 | 15,91 | 0,76 |
| 7. | Neoboznámenosť s podmienkami bezpečnej práce a nedostatok potrebnej kvalifikácie | 0 | 0 | 0 | 0,00 | 0,00 | 0,00 |
| Spolu príčiny, za ktoré nesie zodpovednosť zamestnávateľ (kódy 1 až 7) | | 8 | 13 | -5 | 16,67 | 29,55 | -12,88 |
| 8. | Používanie nebezpečných postupov alebo spôsobov práce vrátane konania bez oprávnenia | 7 | 8 | -1 | 14,58 | 18,18 | -3,60 |
| 9. | Odstránenie alebo nepoužívanie predpísaných bezpečnostných zariadení a ochr. opatrení | 0 | 0 | 0 | 0,00 | 0,00 | 0,00 |
| 10. | Nepoužívanie (nesprávne používanie) predpísaných a pridelených OOP (prístrojov) | 0 | 0 | 0 | 0,00 | 0,00 | 0,00 |
| Spolu príčiny, spočívajúce v konaní samotného postihnutého (kódy 8 až 10) | | 7 | 8 | -1 | 14,58 | 18,18 | -3,60 |
| 11. | Ohrozenie inými osobami (odvedenie pozornosti, žarty, hádky a iné nebezpečné konanie) | 10 | 4 | 6 | 20,83 | 9,09 | 11,74 |
| 12. | Nedostatok osobných predpokladov na riadny pracovný výkon | 5 | 8 | -3 | 10,42 | 18,18 | -7,77 |
| 13. | Ohrozenie zvieratami a prírodnými živlami | 1 | 0 | 1 | 2,08 | 0,00 | 2,08 |
| 14. | Nezistené príčiny | 17 | 11 | 6 | 35,42 | 25,00 | 10,42 |
| Spolu iné príčiny (kódy 11 až 14) | | 33 | 23 | 10 | 68,75 | 52,27 | 16,48 |
| S p o l u | | 48 | 44 | 4 | 100,00 | 100,00 | 0,00 |

Tabuľka č. 7

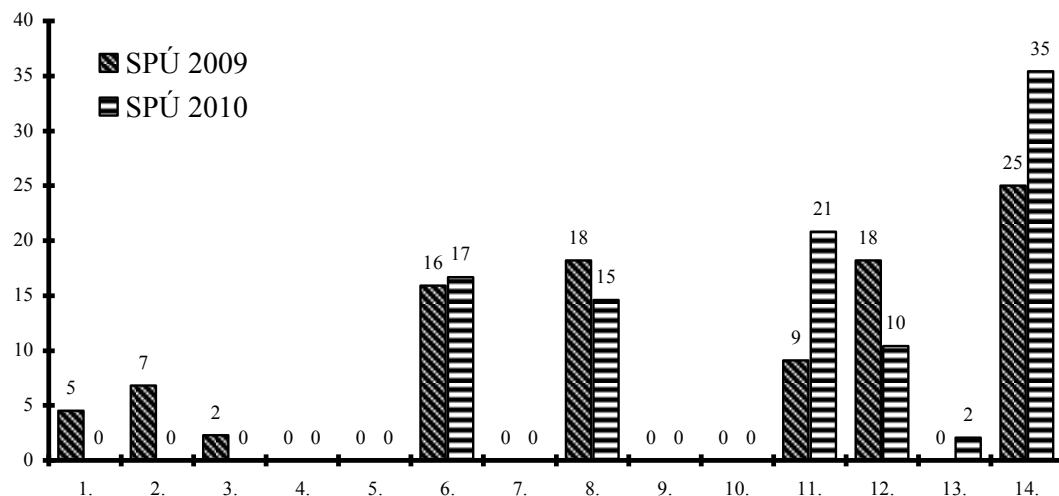
Podiely jednotlivých skupín príčin na celkovom počte SPÚ v organizáciách podliehajúcich dozoru v rokoch 1991 - 2010

| Kód | Skupina príčin (vyhl. SÚBP a SBÚ č. 111/1975 Zb./vyhl. MPSVR SR č. 500/2006 Z. z.) | 1991 | 1992 | 1993 | 1994 | 1995 | 1996 | 1997 | 1998 | 1999 | 2000 | 2001 | 2002 | 2003 | 2004 | 2005 | 2006 | 2007 | 2008 | 2009 | 2010 |
|-----|-----------------------------------------------------------------------------------------------|------------|------------|------------|------------|------------|------------|------------|------------|------------|-----------|------------|-----------|-----------|-----------|-----------|-----------|-----------|-----------|-----------|-----------|
| 1. | Chybný alebo nepriaznivý stav zdroja úrazu | 7 | 5 | 4 | 3 | 12 | 1 | 5 | 3 | 8 | 3 | 2 | 1 | 1 | 2 | 3 | 3 | 11 | 3 | 2 | 0 |
| 2. | Chýbajúce alebo nedostatočné ochranné zariadenie a zabezpečenie | 11 | 17 | 9 | 9 | 6 | 5 | 7 | 6 | 4 | 6 | 6 | 4 | 4 | 4 | 7 | 5 | 10 | 6 | 3 | 0 |
| 3. | Chýbajúce (nepridelené), nedostatočné alebo nevhodné OOPP | 1 | 2 | 1 | 0 | 1 | 0 | 0 | 0 | 0 | 0 | 0 | 0 | 0 | 0 | 0 | 0 | 0 | 0 | 1 | 0 |
| 4. | Nepriaznivý stav alebo chybné usporiadanie pracoviska, príp. komunikácie | 3 | 2 | 0 | 2 | 1 | 4 | 2 | 3 | 1 | 1 | 0 | 1 | 0 | 0 | 2 | 0 | 2 | 0 | 0 | 0 |
| 5. | Nedostatky v osvetlení, viditeľnosti, nepriaznivé vplyvy hluku, otrasov a škodlivého ovzdušia | 1 | 2 | 2 | 1 | 0 | 1 | 0 | 1 | 1 | 1 | 1 | 0 | 1 | 0 | 0 | 0 | 0 | 0 | 0 | 0 |
| 6. | Nesprávna organizácia práce | 24 | 18 | 9 | 13 | 23 | 14 | 13 | 20 | 8 | 6 | 11 | 15 | 13 | 9 | 6 | 11 | 8 | 6 | 7 | 8 |
| 7. | Neoboznámenosť s podmienkami bezpečnej práce a nedostatok potrebnej kvalifikácie | 2 | 2 | 1 | 0 | 1 | 1 | 2 | 2 | 0 | 1 | 2 | 3 | 3 | 2 | 0 | 2 | 1 | 0 | 0 | 0 |
| | Spolu príčiny, za ktoré nesie zodpovednosť zamestnávateľ (kódy 1-7) | 49 | 48 | 26 | 28 | 44 | 26 | 29 | 35 | 22 | 18 | 22 | 24 | 22 | 17 | 18 | 21 | 32 | 15 | 13 | 8 |
| 8. | Používanie nebezpečných postupov alebo spôsobov práce vrátane konania bez oprávnenia | 59 | 57 | 46 | 57 | 41 | 52 | 48 | 44 | 30 | 34 | 27 | 30 | 27 | 24 | 18 | 23 | 29 | 25 | 8 | 7 |
| 9. | Odstránenie alebo nepoužívanie predpísaných bezpečnostných zariadení a ochranných opatrení | 1 | 2 | 1 | 1 | 0 | 1 | 1 | 0 | 0 | 0 | 0 | 0 | 0 | 0 | 0 | 0 | 0 | 0 | 0 | 0 |
| 10. | Nepoužívanie (nesprávne používanie) predpísaných a pridelených OOP (prístrojov) | 2 | 0 | 0 | 1 | 1 | 0 | 1 | 2 | 0 | 0 | 1 | 0 | 0 | 1 | 0 | 0 | 0 | 0 | 0 | 0 |
| | Spolu príčiny spočívajúce v konaní samotného postihnutého (kódy 8-10) | 62 | 59 | 47 | 59 | 42 | 53 | 50 | 46 | 30 | 34 | 28 | 30 | 27 | 25 | 18 | 23 | 29 | 25 | 8 | 7 |
| 11. | Ohrozenie inými osobami (odvedenie pozornosti, žarty, hádky a iné nebezpečné konanie) | 30 | 27 | 40 | 24 | 25 | 37 | 22 | 31 | 35 | 16 | 21 | 14 | 16 | 17 | 14 | 9 | 12 | 6 | 4 | 10 |
| 12. | Nedostatok osobných predpokladov na riadny pracovný výkon | 13 | 9 | 6 | 8 | 12 | 11 | 11 | 11 | 14 | 9 | 12 | 10 | 11 | 7 | 4 | 12 | 4 | 10 | 8 | 5 |
| 13. | Ohrozenie zvieratami a prírodnými živlami | 8 | 3 | 1 | 1 | 2 | 3 | 2 | 1 | 3 | 1 | 1 | 1 | 0 | 1 | 1 | 0 | 3 | 0 | 0 | 1 |
| 14. | Nezistené príčiny | 11 | 3 | 4 | 4 | 14 | 21 | 3 | 8 | 12 | 10 | 16 | 7 | 15 | 8 | 18 | 21 | 18 | 24 | 11 | 17 |
| | Spolu iné príčiny (kódy 11-14) | 62 | 42 | 51 | 37 | 53 | 72 | 38 | 51 | 64 | 36 | 50 | 32 | 42 | 33 | 37 | 42 | 37 | 40 | 23 | 33 |
| | S p o l u | 173 | 149 | 124 | 124 | 139 | 151 | 117 | 132 | 116 | 88 | 100 | 86 | 91 | 75 | 73 | 86 | 98 | 80 | 44 | 48 |

Podiel príčin na počte SPÚ v rokoch 2009 a 2010



Percentuálny podiel príčin SPÚ v rokoch 2009 a 2010



Legenda ku grafom:

Skupina príčin

1. - Chybný alebo nepriaznivý stav zdroja úrazu
2. - Chýbajúce alebo nedostatočné ochranné zariadenie a zabezpečenie
3. - Chýbajúce (nepridelené), nedostatočné alebo nevhodné OOPP
4. - Nepriaznivý stav alebo chybné usporiadanie pracoviska, prípadne komunikácie
5. - Nedostatky v osvetlení, viditeľnosti, nepriaznivé vplyvy hluku, otrasov a škodlivého ovzdušia
6. - Nesprávna organizácia práce
7. - Neoboznámenosť s podmienkami bezpečnej práce a nedostatok potrebnej kvalifikácie
8. - Používanie nebezpečných postupov alebo spôsobov práce vrátane konania bez oprávnenia
9. - Odstránenie alebo nepoužívanie predpísaných bezpečnostných zariadení a ochranných opatrení
10. - Nepoužívanie (nesprávne používanie) predpísaných a pridelených OOP (prístrojov)
11. - Ohrozenie inými osobami (odvedenie pozornosti, žarty, hádky a iné nebezpečné konanie)
12. - Nedostatky osob. predpokladov na riadny prac. výkon (napr. okamžité psychofyziolog. stavy)
13. - Ohrozenie zvieratami a prírodnými živlami
14. - Nezistené príčiny

**Podiely jednotlivých skupín príčin na celkovom počte ZPÚ (ĽUZ + PN najmenej 42 dní)
z organizácií podliehajúcich dozoru inšpekcie práce za rok 2010 v porovnaní s rokom 2009**

| Kód sk. | Skupina príčin (klasifikácia v zmysle vyhl. MPSVR SR č. 500/2006 Z. z.) | r o k | | porovn. 2010/2009 | % r o k | | % porov. 2010/2009 |
|----------------------------------------------------------------------------------|-----------------------------------------------------------------------------------------------|--------------|--------------|----------------------|---------------|---------------|-----------------------|
| | | 2010 | 2009 | | 2010 | 2009 | |
| 1. | Chybný alebo nepriaznivý stav zdroja úrazu | 65 | 85 | -20 | 3,40 | 4,06 | -0,66 |
| 2. | Chýbajúce alebo nedostatočné ochranné zariadenie a zabezpečenie | 50 | 65 | -15 | 2,61 | 3,10 | -0,49 |
| 3. | Chýbajúce (nepridelené), nedostatočné alebo nevhodné OOPP | 7 | 17 | -10 | 0,37 | 0,81 | -0,45 |
| 4. | Nepriaznivý stav alebo chybné usporiadanie pracoviska, prípadne komunikácie | 48 | 58 | -10 | 2,51 | 2,77 | -0,26 |
| 5. | Nedostatky v osvetlení, viditeľnosti, nepriaznivé vplyvy hluku, otrasov a škodlivého ovzdušia | 3 | 1 | 2 | 0,16 | 0,05 | 0,11 |
| 6. | Nesprávna organizácia práce | 32 | 80 | -48 | 1,67 | 3,82 | -2,15 |
| 7. | Neoboznámenosť s podmienkami bezpečnej práce a nedostatok potrebnej kvalifikácie | 5 | 13 | -8 | 0,26 | 0,62 | -0,36 |
| Spolu príčiny, za ktoré nesie zodpovednosť zamestnávateľ (kódy 1 až 7) | | 210 | 319 | -109 | 10,98 | 15,23 | -4,26 |
| 8. | Používanie nebezpečných postupov alebo spôsobov práce vrátane konania bez oprávnenia | 146 | 174 | -28 | 7,63 | 8,31 | -0,68 |
| 9. | Odstránenie alebo nepoužívanie predpísaných bezpečnostných zariadení a ochr. opatrení | 4 | 12 | -8 | 0,21 | 0,57 | -0,36 |
| 10. | Nepoužívanie (nesprávne používanie) predpísaných a pridelených OOP (prístrojov) | 12 | 8 | 4 | 0,63 | 0,38 | 0,25 |
| Spolu príčiny, spočívajúce v konaní samotného postihnutého (kódy 8 až 10) | | 162 | 194 | -32 | 8,47 | 9,26 | -0,80 |
| 11. | Ohrozenie inými osobami (odvedenie pozornosti, žarty, hádky a iné nebezpečné konanie) | 92 | 107 | -15 | 4,81 | 5,11 | -0,30 |
| 12. | Nedostatok osobných predpokladov na riadny pracovný výkon | 1 262 | 1 320 | -58 | 65,97 | 63,04 | 2,93 |
| 13. | Ohrozenie zvieratami a prírodnými živlami | 68 | 61 | 7 | 3,55 | 2,91 | 0,64 |
| 14. | Nezistené príčiny | 119 | 93 | 26 | 6,22 | 4,44 | 1,78 |
| Spolu iné príčiny (kódy 11 až 14) | | 1 541 | 1 581 | -40 | 80,55 | 75,50 | 5,05 |
| S p o l u | | 1 913 | 2 094 | -181 | 100,00 | 100,00 | 0,00 |

Tabuľka č. 9

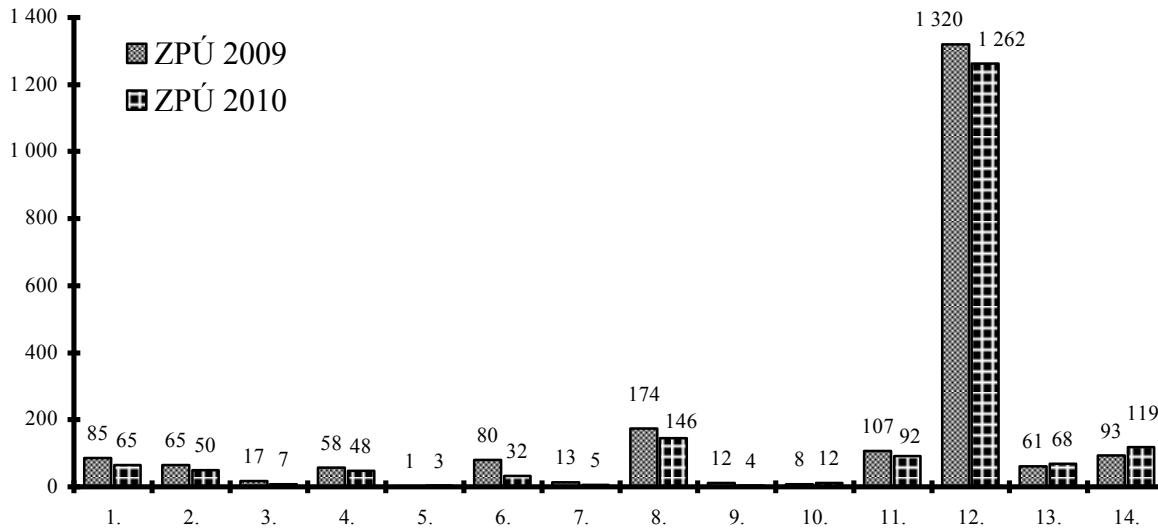
Podiely jednotlivých skupín príčin na celkovom počte ŤPÚ/ŤUZ v organizáciách podliehajúcich dozoru v rokoch 1991 - 2010

| Kód | Skupina príčin (vyhl. SÚBP a SBÚ č. 111/1975 Zb./vyhl. MPSVR SR č. 500/2006 Z. z.) | 1991 | 1992 | 1993 | 1994 | 1995 | 1996 | 1997 | 1998 | 1999 | 2000 | 2001 | 2002 | 2003 | 2004 | 2005 | 2006 | | 2007 | 2008 | 2009 | 2010 |
|-----|-----------------------------------------------------------------------------------------------|------------|------------|------------|------------|------------|------------|------------|------------|------------|------------|------------|------------|------------|------------|------------|-----------|-----------|------------|------------|------------|------------|
| | | | | | | | | | | | | | | | | | 1.- 6. | 7.-12. | | | | |
| | | | | | | | | | | | | | | | | | mesiac | | | | | |
| 1. | Chybný alebo nepriaznivý stav zdroja úrazu | 15 | 14 | 18 | 20 | 15 | 19 | 18 | 12 | 12 | 3 | 10 | 16 | 8 | 12 | 9 | 6 | 2 | 17 | 14 | 6 | 7 |
| 2. | Chýbajúce alebo nedostatočné ochranné zariadenie a zabezpečenie | 34 | 40 | 33 | 22 | 26 | 30 | 31 | 25 | 24 | 16 | 16 | 16 | 16 | 21 | 19 | 9 | 10 | 18 | 20 | 17 | 22 |
| 3. | Chýbajúce (nepridelené), nedostatočné alebo nevhodné OOPP | 2 | 2 | 0 | 0 | 4 | 1 | 3 | 1 | 1 | 0 | 1 | 1 | 0 | 1 | 2 | 0 | 0 | 3 | 2 | 1 | 2 |
| 4. | Nepriaznivý stav alebo chybné usporiadanie pracoviska, príp. komunikácie | 6 | 2 | 9 | 5 | 9 | 6 | 1 | 8 | 4 | 4 | 4 | 6 | 5 | 4 | 8 | 1 | 1 | 5 | 10 | 3 | 2 |
| 5. | Nedostatky v osvetlení, viditeľnosti, nepriaznivé vplyvy hluku, otrasov a škodlivého ovzdušia | 0 | 0 | 2 | 0 | 0 | 1 | 1 | 0 | 0 | 0 | 1 | 0 | 0 | 0 | 0 | 0 | 0 | 0 | 0 | 0 | 0 |
| 6. | Nesprávna organizácia práce | 44 | 31 | 34 | 30 | 38 | 32 | 37 | 39 | 18 | 26 | 33 | 24 | 32 | 25 | 18 | 14 | 11 | 36 | 22 | 15 | 14 |
| 7. | Neoboznámenosť s podmienkami bezpečnej práce a nedostatok potrebnej kvalifikácie | 8 | 5 | 7 | 1 | 8 | 10 | 7 | 5 | 3 | 5 | 2 | 4 | 1 | 4 | 2 | 2 | 3 | 3 | 0 | 0 | 2 |
| | Spolu príčiny, za ktoré nesie zodpovednosť zamestnávateľ (kódy 1-7) | 109 | 94 | 103 | 78 | 100 | 99 | 98 | 90 | 62 | 54 | 67 | 67 | 62 | 67 | 58 | 32 | 27 | 82 | 68 | 42 | 49 |
| 8. | Používanie nebezpečných postupov alebo spôsobov práce vrátane konania bez oprávnenia | 94 | 73 | 67 | 57 | 75 | 79 | 79 | 65 | 50 | 59 | 50 | 32 | 43 | 37 | 40 | 21 | 16 | 48 | 50 | 29 | 38 |
| 9. | Odstránenie alebo nepoužívanie predpísaných bezpečnostných zariadení a ochranných opatrení | 1 | 1 | 1 | 2 | 2 | 3 | 2 | 1 | 4 | 3 | 0 | 0 | 1 | 3 | 1 | 0 | 1 | 1 | 2 | 2 | 1 |
| 10. | Nepoužívanie (nesprávne používanie) predpísaných a pridelených OOP (prístrojov) | 3 | 5 | 2 | 2 | 1 | 0 | 4 | 2 | 2 | 1 | 2 | 0 | 3 | 0 | 2 | 1 | 0 | 1 | 1 | 0 | 0 |
| | Spolu príčiny spočívajúce v konaní samotného postihnutého (kódy 8-10) | 98 | 79 | 70 | 61 | 78 | 82 | 85 | 68 | 56 | 63 | 52 | 32 | 47 | 40 | 43 | 22 | 17 | 50 | 53 | 31 | 39 |
| 11. | Ohrozenie inými osobami (odvedenie pozornosti, žarty, hádky a iné nebezp. konanie) | 42 | 46 | 37 | 41 | 47 | 63 | 52 | 50 | 37 | 32 | 37 | 25 | 23 | 20 | 17 | 12 | 5 | 6 | 17 | 14 | 13 |
| 12. | Nedostatok osobných predpokladov na riadny pracovný výkon | 37 | 35 | 59 | 55 | 59 | 64 | 67 | 77 | 53 | 54 | 37 | 43 | 46 | 41 | 39 | 25 | 22 | 53 | 85 | 49 | 41 |
| 13. | Ohrozenie zvieratami a prírodnými živlami | 6 | 2 | 10 | 4 | 7 | 7 | 2 | 11 | 4 | 4 | 4 | 6 | 3 | 3 | 1 | 4 | 2 | 7 | 2 | 1 | 3 |
| 14. | Nezistené príčiny | 5 | 4 | 11 | 6 | 5 | 19 | 18 | 6 | 7 | 14 | 22 | 9 | 14 | 17 | 27 | 4 | 5 | 10 | 17 | 9 | 13 |
| | Spolu iné príčiny (kódy 11-14) | 90 | 87 | 117 | 106 | 118 | 153 | 139 | 144 | 101 | 104 | 100 | 83 | 86 | 81 | 84 | 45 | 34 | 76 | 121 | 73 | 70 |
| | S p o l u | 297 | 260 | 290 | 245 | 296 | 334 | 322 | 302 | 219 | 221 | 219 | 182 | 195 | 188 | 185 | 99 | 78 | 208 | 242 | 146 | 158 |

**Podiely jednotlivých skupín príčin na celkovom počte pracovných úrazov s pracovnou neschopnosťou najmenej 42 dní v organizáciách
podliehajúcich dozoru v rokoch 2006 - 2010**

| Kód | Skupina príčin (vyhl. MPSVR SR č. 500/2006 Z. z.) | 2006 | | 2007 | 2008 | 2009 | 2010 |
|-----|-----------------------------------------------------------------------------------------------|----------|------------|--------------|--------------|--------------|--------------|
| | | 1.- 6. | 7.-12. | | | | |
| | | mesiac | | | | | |
| 1. | Chybný alebo nepriaznivý stav zdroja úrazu | 0 | 29 | 83 | 76 | 79 | 58 |
| 2. | Chýbajúce alebo nedostatočné ochranné zariadenie a zabezpečenie | 0 | 33 | 88 | 78 | 48 | 28 |
| 3. | Chýbajúce (nepridelené), nedostatočné alebo nevhodné OOPP | 0 | 4 | 22 | 26 | 16 | 5 |
| 4. | Nepriaznivý stav alebo chybné usporiadanie pracoviska, príp. komunikácie | 0 | 15 | 60 | 67 | 55 | 46 |
| 5. | Nedostatky v osvetlení, viditeľnosti, nepriaznivé vplyvy hluku, otrasov a škodlivého ovzdušia | 0 | 1 | 1 | 4 | 1 | 3 |
| 6. | Nesprávna organizácia práce | 0 | 47 | 134 | 145 | 65 | 18 |
| 7. | Neoboznámenosť s podmienkami bezpečnej práce a nedostatok potrebnej kvalifikácie | 0 | 9 | 22 | 22 | 13 | 3 |
| | Spolu príčiny, za ktoré nesie zodpovednosť zamestnávateľ (kódy 1-7) | 0 | 138 | 410 | 418 | 277 | 161 |
| 8. | Používanie nebezpečných postupov alebo spôsobov práce vrátane konania bez oprávnenia | 0 | 63 | 195 | 215 | 145 | 108 |
| 9. | Odstránenie alebo nepoužívanie predpísaných bezpečnostných zariadení a ochranných opatrení | 0 | 1 | 3 | 7 | 10 | 3 |
| 10. | Nepoužívanie (nesprávne používanie) predpísaných a pridelených OOP (prístrojov) | 0 | 2 | 8 | 7 | 8 | 12 |
| | Spolu príčiny spočívajúce v konaní samotného postihnutého (kódy 8-10) | 0 | 66 | 206 | 229 | 163 | 123 |
| 11. | Ohrozenie inými osobami (odvedenie pozornosti, žarty, hádky a iné nebezpečné konanie) | 0 | 35 | 81 | 96 | 93 | 79 |
| 12. | Nedostatok osobných predpokladov na riadny pracovný výkon | 0 | 286 | 1 032 | 1 415 | 1 271 | 1 221 |
| 13. | Ohrozenie zvieratami a prírodnými živlami | 0 | 10 | 47 | 64 | 60 | 65 |
| 14. | Nezistené príčiny | 0 | 24 | 45 | 54 | 84 | 106 |
| | Spolu iné príčiny (kódy 11-14) | 0 | 355 | 1 205 | 1 629 | 1 508 | 1 471 |
| | S p o l u | 0 | 559 | 1 821 | 2 276 | 1 948 | 1 755 |

Podiel príčin na počte ZPÚ v rokoch 2009 a 2010



Percentuálny podiel príčin na počte ZPÚ v rokoch 2009 a 2010



Legenda ku grafom:

Skupina príčin

1. - Chybný alebo nepriaznivý stav zdroja úrazu
2. - Chýbajúce alebo nedostatočné ochranné zariadenie a zabezpečenie
3. - Chýbajúce (nepridelené), nedostatočné alebo nevhodné OOPP
4. - Nepriaznivý stav alebo chybné usporiadanie pracoviska, prípadne komunikácie
5. - Nedostatky v osvetlení, viditeľnosti, nepriaznivé vplyvy hluku, otrasov a škodlivého ovzdušia
6. - Nesprávna organizácia práce
7. - Neoboznámenosť s podmienkami bezpečnej práce a nedostatok potrebnej kvalifikácie
8. - Používanie nebezpečných postupov alebo spôsobov práce vrátane konania bez oprávnenia
9. - Odstránenie alebo nepoužívanie predpísaných bezpečnostných zariadení a ochranných opatrení
10. - Nepoužívanie (nesprávne používanie) predpísaných a pridelených OOP (prístrojov)
11. - Ohrozenie inými osobami (odvedenie pozornosti, žarty, hádky a iné nebezpečné konanie)
12. - Nedostatky osob. predpokladov na riadny prac. výkon (napr. okamžité psychofyziológ. stavy)
13. - Ohrozenie zvieratami a prírodnými živlami
14. - Nezistené príčiny

Tabuľka č. 11

Počty SPÚ a ZPÚ, pri vyšetrovaní ktorých bolo zistené požitie alkoholu postihnutými zamestnancami

| ŠTATISTICKÁ KLASIFIKÁCIA EKONOMICKÝCH ČINNOSTÍ | | SPÚ | | ZPÚ | | z toho SPÚ/Alk | | z toho ZPÚ/Alk | |
|------------------------------------------------|--------------------------------------------------------|-----------|-----------|--------------|--------------|----------------|----------|----------------|-----------|
| | | 2009 | 2010 | 2009 | 2010 | 2009 | 2010 | 2009 | 2010 |
| A | Poľnohospodárstvo, lesníctvo a rybolov | 4 | 3 | 190 | 144 | 1 | 1 | 5 | 0 |
| B | Ťažba a dobývanie | 0 | 0 | 10 | 0 | 0 | 0 | 0 | 0 |
| C | Priemyselná výroba | 8 | 11 | 740 | 750 | 0 | 1 | 11 | 6 |
| D | Dodávka elektriny, plynu, pary a studeného vzduchu | 1 | 1 | 18 | 19 | 0 | 0 | 3 | 1 |
| E | Dodávka vody; čistenie a odvod odpadových vôd | 2 | 2 | 48 | 33 | 0 | 1 | 3 | 0 |
| F | Stavebníctvo | 14 | 3 | 203 | 164 | 1 | 1 | 4 | 1 |
| G | Veľkoobchod a maloobchod; oprava motorových vozidiel | 4 | 6 | 212 | 202 | 0 | 1 | 3 | 0 |
| H | Doprava a skladovanie | 6 | 13 | 234 | 205 | 0 | 1 | 0 | 0 |
| I | Ubytovacie a stravovacie služby | 0 | 2 | 22 | 28 | 0 | 0 | 1 | 0 |
| J | Informácie a komunikácia | 0 | 0 | 7 | 7 | 0 | 0 | 0 | 0 |
| K | Finančné a poisťovacie činnosti | 0 | 0 | 11 | 16 | 0 | 0 | 0 | 0 |
| L | Činnosti v oblasti nehnuteľností | 0 | 0 | 18 | 9 | 0 | 0 | 0 | 1 |
| M | Odborné, vedecké a technické činnosti | 1 | 0 | 31 | 33 | 0 | 0 | 1 | 1 |
| N | Administratívne a podporné služby | 2 | 1 | 72 | 74 | 0 | 0 | 0 | 0 |
| O | Verejná správa a obrana; povinné sociálne zabezpečenie | 0 | 2 | 68 | 49 | 0 | 0 | 2 | 0 |
| P | Vzdelávanie | 0 | 0 | 94 | 78 | 0 | 0 | 0 | 1 |
| Q | Zdravotníctvo a sociálna pomoc | 0 | 3 | 84 | 83 | 0 | 0 | 0 | 0 |
| R | Umenie, zábava a rekreácia | 2 | 0 | 22 | 13 | 0 | 0 | 0 | 0 |
| S | Ostatné činnosti | 0 | 1 | 10 | 6 | 0 | 0 | 0 | 0 |
| T | Činnosti domácností ako zamestnávateľov | 0 | 0 | 0 | 0 | 0 | 0 | 0 | 0 |
| U | Činnosti extrateritoriálnych organizácií a združení | 0 | 0 | 0 | 0 | 0 | 0 | 0 | 0 |
| SPOLU | | 44 | 48 | 2 094 | 1 913 | 2 | 6 | 33 | 11 |

**Vzťahová tabuľka zdrojov a príčin registrovaných pracovných úrazov
v organizáciách podliehajúcich dozoru inšpekcie práce nahlásených za rok 2010**

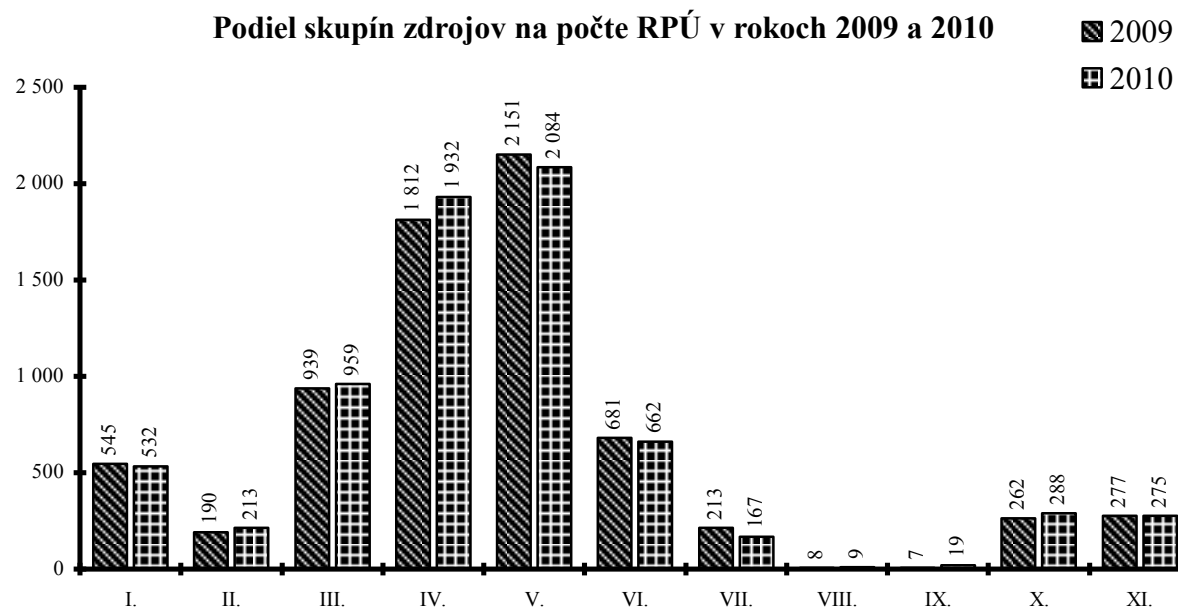
| Skupiny príčin | Z á k l a d n é s k u p i n y z d r o j o v ú r a z o v | | | | | | | | | | | Celkový počet | % z celk. počtu |
|----------------------------|---------------------------------------------------------|------------|------------|--------------|--------------|------------|------------|----------|-----------|------------|------------|------------------|--------------------|
| | I. | II. | III. | IV. | V. | VI. | VII. | VIII. | IX. | X. | XI. | | |
| 1. | 19 | 11 | 43 | 58 | 60 | 22 | 13 | 2 | 4 | 1 | 5 | 238 | 3,33 |
| 2. | 0 | 2 | 11 | 3 | 5 | 1 | 1 | 0 | 0 | 0 | 1 | 24 | 0,34 |
| 3. | 1 | 0 | 0 | 0 | 11 | 2 | 1 | 0 | 0 | 0 | 0 | 15 | 0,21 |
| 4. | 10 | 5 | 3 | 85 | 26 | 1 | 2 | 0 | 0 | 0 | 7 | 139 | 1,95 |
| 5. | 0 | 0 | 0 | 3 | 1 | 0 | 1 | 0 | 0 | 0 | 0 | 5 | 0,07 |
| 6. | 4 | 4 | 1 | 8 | 24 | 4 | 4 | 0 | 0 | 0 | 1 | 50 | 0,70 |
| 7. | 0 | 4 | 5 | 0 | 1 | 5 | 2 | 0 | 0 | 0 | 0 | 17 | 0,24 |
| 8. | 37 | 28 | 125 | 46 | 96 | 33 | 18 | 1 | 1 | 3 | 7 | 395 | 5,53 |
| 9. | 1 | 0 | 10 | 2 | 1 | 3 | 1 | 1 | 0 | 0 | 0 | 19 | 0,27 |
| 10. | 4 | 1 | 15 | 5 | 33 | 11 | 8 | 0 | 4 | 0 | 2 | 83 | 1,16 |
| 11. | 82 | 5 | 7 | 9 | 16 | 6 | 0 | 0 | 0 | 90 | 7 | 222 | 3,11 |
| 12. | 316 | 144 | 706 | 1 560 | 1 718 | 557 | 108 | 4 | 8 | 32 | 191 | 5 344 | 74,85 |
| 13. | 9 | 0 | 1 | 45 | 9 | 1 | 1 | 0 | 0 | 156 | 4 | 226 | 3,17 |
| 14. | 49 | 9 | 32 | 108 | 83 | 16 | 7 | 1 | 2 | 6 | 50 | 363 | 5,08 |
| Celkový počet | 532 | 213 | 959 | 1 932 | 2 084 | 662 | 167 | 9 | 19 | 288 | 275 | 7 140 | 100,00 |
| % z celk. počtu | 7,45 | 2,98 | 13,43 | 27,06 | 29,19 | 9,27 | 2,34 | 0,13 | 0,27 | 4,03 | 3,85 | 100,00 | |

**Podiely hlavných skupín zdrojov na celkovom počte registrovanýchh pracovných úrazov
z organizácií podliehajúcich dozoru inšpekcie práce za rok 2010 v porovnaní s rokom 2009**

| Kód sk. | Zdrojová skupina (klasifikácia v zmysle vyhl. MPSVR SR č. 500/2006 Z. z.) | r o k | | porovn. 2010/2009 | % r o k | | % porov. 2010/2009 |
|------------------|------------------------------------------------------------------------------|--------------|--------------|----------------------|---------------|---------------|-----------------------|
| | | 2010 | 2009 | | 2010 | 2009 | |
| I. | Dopravné prostriedky | 532 | 545 | -13 | 7,45 | 7,69 | -0,24 |
| II. | Zdvíhadlá a dopravníky, zdvíhacie a dopravné pomôcky | 213 | 190 | 23 | 2,98 | 2,68 | 0,30 |
| III. | Stroje - hnacie, pomocné, obrábacie a pracovné | 959 | 939 | 20 | 13,43 | 13,25 | 0,18 |
| IV. | Pracovné, prípadne cestné dopravné priestory ako zdroje pádov osôb | 1 932 | 1 812 | 120 | 27,06 | 25,58 | 1,48 |
| V. | Materiál, bremená, predmety | 2 084 | 2 151 | -67 | 29,19 | 30,36 | -1,17 |
| VI. | Náradie, nástroje, ručne ovládané strojčky a prístroje | 662 | 681 | -19 | 9,27 | 9,61 | -0,34 |
| VII. | Priemyselné škodliviny, horúce látky a predmety, oheň a výbušniny | 167 | 213 | -46 | 2,34 | 3,01 | -0,67 |
| VIII. | Kotly, nádoby a vedenia (potrubia) pod tlakom | 9 | 8 | 1 | 0,13 | 0,11 | 0,01 |
| IX. | Elektrina | 19 | 7 | 12 | 0,27 | 0,10 | 0,17 |
| X. | Ľudia, zvieratá a prírodné živly | 288 | 262 | 26 | 4,03 | 3,70 | 0,34 |
| XI. | Iné zdroje | 275 | 277 | -2 | 3,85 | 3,91 | -0,06 |
| S p o l u | | 7 140 | 7 085 | 55 | 100,00 | 100,00 | 0,00 |

Graf č. 5

Podiel skupín zdrojov na počte RPÚ v rokoch 2009 a 2010

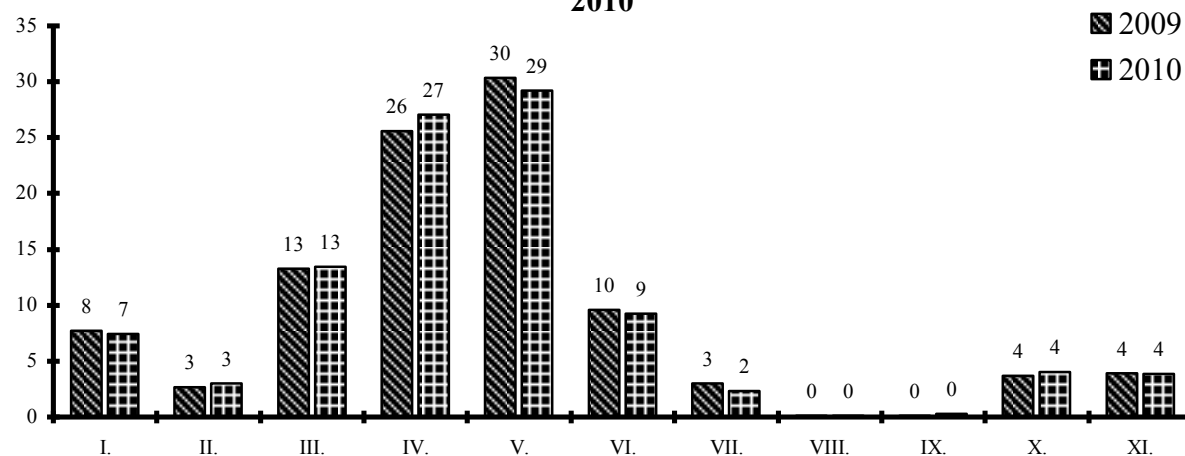


Legenda ku grafom:

Zdrojová skupina

- I. - Dopravné prostriedky
- II. - Zdvíhadlá a dopravníky, zdvíhacie a dopravné pomôcky
- III. - Stroje - hnacie, pomocné, obrábacie a pracovné
- IV. - Pracovné, prípadne cestné dopravné priestory ako zdroje pádov osôb
- V. - Materiál, bremená, predmety
- VI. - Nástroje, nástroje, ručne ovládané strojčeky a prístroje
- VII. - Priemyselné škodliviny, horúce látky a predmety, oheň a výbušniny
- VIII. - Kotly, nádoby a vedenia (potrubia) pod tlakom
- IX. - Elektrina
- X. - Ľudia, zvieratá a prírodné živly
- XI. - Iné zdroje

Percentuálny podiel skupín zdrojov na počte RPÚ v rokoch 2009 a 2010



**Podiely jednotlivých skupín príčin na celkovom počte registrovaných pracovných úrazov z organizácií
podliehajúcich dozoru inšpekcie práce za rok 2010 v porovnaní s rokom 2009**

| Kód sk. | Skupina príčin (klasifikácia v zmysle vyhl. MPSVR SR č. 500/2006 Z. z.) | r o k | | porovn. 2010/2009 | % r o k | | % porov. 2010/2009 |
|---------------------------------------------------------------------------------|-----------------------------------------------------------------------------------------------|--------------|--------------|----------------------|---------------|---------------|-----------------------|
| | | 2010 | 2009 | | 2010 | 2009 | |
| 1. | Chybný alebo nepriaznivý stav zdroja úrazu | 238 | 200 | 38 | 3,33 | 2,82 | 0,51 |
| 2. | Chýbajúce alebo nedostatočné ochranné zariadenie a zabezpečenie | 24 | 26 | -2 | 0,34 | 0,37 | -0,03 |
| 3. | Chýbajúce (nepridelené), nedostatočné alebo nevhodné OOPP | 15 | 22 | -7 | 0,21 | 0,31 | -0,10 |
| 4. | Nepriaznivý stav alebo chybné usporiadanie pracoviska, prípadne komunikácie | 139 | 121 | 18 | 1,95 | 1,71 | 0,24 |
| 5. | Nedostatky v osvetlení, viditeľnosti, nepriaznivé vplyvy hluku, otrasov a škodlivého ovzdušia | 5 | 10 | -5 | 0,07 | 0,14 | -0,07 |
| 6. | Nesprávna organizácia práce | 50 | 49 | 1 | 0,70 | 0,69 | 0,01 |
| 7. | Neoboznámenosť s podmienkami bezpečnej práce a nedostatok potrebnej kvalifikácie | 17 | 5 | 12 | 0,24 | 0,07 | 0,17 |
| Spolu príčiny, za ktoré nesie zodpovednosť zamestnávateľ (kódy 1 až 7) | | 488 | 433 | 55 | 6,83 | 6,11 | 0,72 |
| 8. | Používanie nebezpečných postupov alebo spôsobov práce vrátane konania bez oprávnenia | 395 | 372 | 23 | 5,53 | 5,25 | 0,28 |
| 9. | Odstránenie alebo nepoužívanie predpísaných bezpečnostných zariadení a ochr. opatrení | 19 | 20 | -1 | 0,27 | 0,28 | -0,02 |
| 10. | Nepoužívanie (nesprávne používanie) predpísaných a pridelených OOP (prístrojov) | 83 | 65 | 18 | 1,16 | 0,92 | 0,25 |
| Spolu príčiny spočívajúce v konaní samotného postihnutého (kódy 8 až 10) | | 497 | 457 | 40 | 6,96 | 6,45 | 0,51 |
| 11. | Ohrozenie inými osobami (odvedenie pozornosti, žarty, hádky a iné nebezpečné konanie) | 222 | 256 | -34 | 3,11 | 3,61 | -0,50 |
| 12. | Nedostatok osobných predpokladov na riadny pracovný výkon | 5 344 | 5 291 | 53 | 74,85 | 74,68 | 0,17 |
| 13. | Ohrozenie zvieratami a prírodnými živlami | 226 | 181 | 45 | 3,17 | 2,55 | 0,61 |
| 14. | Nezistené príčiny | 363 | 467 | -104 | 5,08 | 6,59 | -1,51 |
| Spolu iné príčiny (kódy 11 až 14) | | 6 155 | 6 195 | -40 | 86,20 | 87,44 | -1,23 |
| S p o l u | | 7 140 | 7 085 | 55 | 100,00 | 100,00 | 0,00 |

