

**Podiely hlavných skupín zdrojov na celkovom počte SPÚ  
z organizácií podliehajúcich dozoru inšpekcie práce za rok 2015 v porovnaní s rokom 2014**

Kód sk.	Zdrojová skupina (klasifikácia v zmysle vyhl. MPSVR SR č. 500/2006 Z. z.)	r o k		porovn.	% r o k		% porov.
		2015	2014	2015/2014	2015	2014	2015/2014
I.	Dopravné prostriedky	23	18	5	40,35	45,00	-4,65
II.	Zdvíhadlá a dopravníky, zdvíhacie a dopravné pomôcky	2	0	2	3,51	0,00	3,51
III.	Stroje - hnacie, pomocné, obrábacie a pracovné	2	5	-3	3,51	12,50	-8,99
IV.	Pracovné, prípadne cestné dopravné priestory ako zdroje pádov osôb	14	6	8	24,56	15,00	9,56
V.	Materiál, bremená, predmety	10	6	4	17,54	15,00	2,54
VI.	Náradie, nástroje, ručne ovládané strojčeky a prístroje	0	0	0	0,00	0,00	0,00
VII.	Priemyselné škodliviny, horúce látky a predmety, oheň a výbušniny	0	0	0	0,00	0,00	0,00
VIII.	Kotly, nádoby a vedenia (potrubia) pod tlakom	0	2	-2	0,00	5,00	-5,00
IX.	Elektrina	2	1	1	3,51	2,50	1,01
X.	Ľudia, zvieratá a prírodné živly	1	1	0	1,76	2,50	-0,74
XI.	Iné zdroje	3	1	2	5,26	2,50	2,76
<b>S p o l u</b>		<b>57</b>	<b>40</b>	<b>17</b>	<b>100,00</b>	<b>100,00</b>	<b>0,00</b>

## Podiely hlavných skupín zdrojov na celkovom počte SPÚ v organizáciách podliehajúcich dozoru v rokoch 1996 - 2015

Kód	Zdrojová skupina (klasifikácia v zmysle vyhl. MPSVR SR č. 500/2006 Z. z.)	1996	1997	1998	1999	2000	2001	2002	2003	2004	2005	2006	2007	2008	2009	2010	2011	2012	2013	2014	2015
I.	Dopravné prostriedky	73	60	57	67	42	50	36	42	39	30	39	38	30	16	28	17	20	20	18	23
II.	Zdvíhadlá a dopravníky, zdvíhacie a dopravné pomôcky	4	3	4	5	3	1	3	5	5	3	4	2	10	2	0	2	3	2	0	2
III.	Stroje - hnacie, pomocné, obrábacie a pracovné	10	3	11	4	4	6	4	6	2	4	11	11	13	1	1	4	4	2	5	2
IV.	Pracovné, príp. cestné dopr. priestory ako zdroje pádov osôb	24	21	25	13	14	15	20	16	14	17	14	15	11	15	10	11	12	14	6	14
V.	Materiál, bremená, predmety	18	13	7	12	7	14	5	7	7	9	11	11	9	3	3	3	5	5	6	10
VI.	Náradie, nástroje, ručne ovládané strojčeky a prístroje	1	0	1	0	1	0	2	0	0	0	0	0	0	0	0	0	0	0	0	0
VII.	Priem. škodliviny, horúce látky a predmety, oheň a výbušniny	16	9	10	4	5	4	2	4	2	3	2	11	1	2	0	0	2	5	0	0
VIII.	Kotly, nádoby a vedenia (potrubia) pod tlakom	0	2	2	0	0	0	0	0	0	0	0	0	0	0	0	0	0	0	2	0
IX.	Elektrina	8	4	8	6	3	5	7	6	3	4	2	5	3	0	1	0	4	1	1	2
X.	Ľudia, zvieratá a prírodné živly	2	3	5	4	8	3	5	4	2	2	1	6	1	2	3	1	1	4	1	1
XI.	Iné zdroje	2	1	2	1	1	2	2	1	1	1	2	0	2	3	3	0	2	0	1	3
	<b>S p o l u</b>	<b>158</b>	<b>119</b>	<b>132</b>	<b>116</b>	<b>88</b>	<b>100</b>	<b>86</b>	<b>91</b>	<b>75</b>	<b>73</b>	<b>86</b>	<b>99</b>	<b>80</b>	<b>44</b>	<b>49</b>	<b>38</b>	<b>53</b>	<b>53</b>	<b>40</b>	<b>57</b>

**Podiely hlavných skupín zdrojov na celkovom počte pracovných úrazov s ťažkou ujmovou na zdraví  
z organizácií podliehajúcich dozoru inšpekcie práce za rok 2015 v porovnaní s rokom 2014**

Kód sk.	Zdrojová skupina (klasifikácia v zmysle vyhl. MPSVR SR č. 500/2006 Z. z.)	r o k		porovn.	% r o k		% porov.
		2015	2014	2015/2014	2015	2014	2015/2014
I.	Dopravné prostriedky	32	37	-5	19,75	24,34	-4,59
II.	Zdvíhadlá a dopravníky, zdvíhacie a dopravné pomôcky	8	10	-2	4,94	6,58	-1,64
III.	Stroje - hnacie, pomocné, obrábacie a pracovné	35	26	9	21,60	17,11	4,49
IV.	Pracovné, prípadne cestné dopravné priestory ako zdroje pádov osôb	43	40	3	26,54	26,32	0,22
V.	Materiál, bremená, predmety	25	19	6	15,43	12,50	2,93
VI.	Náradie, nástroje, ručne ovládané strojčky a prístroje	4	4	0	2,47	2,63	-0,16
VII.	Priemyselné škodliviny, horúce látky a predmety, oheň a výbušniny	5	5	0	3,09	3,29	-0,20
VIII.	Kotly, nádoby a vedenia (potrubia) pod tlakom	0	1	-1	0,00	0,66	-0,66
IX.	Elektrina	0	2	-2	0,00	1,32	-1,32
X.	Ľudia, zvieratá a prírodné živly	4	6	-2	2,47	3,95	-1,48
XI.	Iné zdroje	6	2	4	3,70	1,32	2,38
<b>S p o l u</b>		<b>162</b>	<b>152</b>	<b>10</b>	<b>100,00</b>	<b>100,00</b>	<b>0,00</b>

**Podiely hlavných skupín zdrojov na celkovom počte ŤPÚ/ŤUZ v organizáciách podliehajúcich dozoru v rokoch 1996 - 2015**

Kód	Zdrojová skupina (klasifikácia v zmysle vyhl. MPSVR SR č. 500/2006 Z. z.)	1996	1997	1998	1999	2000	2001	2002	2003	2004	2005	2006	2007	2008	2009	2010	2011	2012	2013	2014	2015
I.	Dopravné prostriedky	94	97	90	67	59	71	41	51	44	48	37	26	39	23	28	23	38	25	37	32
II.	Zdvíhadlá a dopravníky, zdvíhacie a dopravné pomôcky	18	11	8	8	8	13	8	10	6	7	7	13	8	9	9	13	8	4	10	8
III.	Stroje - hnacie, pomocné, obrábacie a pracovné	74	73	58	52	41	46	35	38	49	37	44	52	63	32	44	37	37	34	26	35
IV.	Pracovné, príp. cestné dopr. priestory ako zdroje pádov osôb	82	64	79	49	67	45	50	44	55	54	41	58	76	40	51	35	47	47	40	43
V.	Materiál, bremená, predmety	39	40	41	33	21	22	26	34	22	21	32	36	38	17	18	17	17	23	19	25
VI.	Náradie, nástroje, ručne ovládané strojčeky a prístroje	5	6	4	2	4	3	1	2	3	4	1	5	5	4	1	4	1	4	4	4
VII.	Priem. škodliviny, horúce látky a predmety, oheň a výbušniny	9	13	11	6	8	9	5	5	4	3	7	11	3	5	2	3	6	4	5	5
VIII.	Kotly, nádoby a vedenia (potrubia) pod tlakom	1	2	1	0	0	0	1	1	0	1	0	0	1	0	1	0	0	0	1	0
IX.	Elektrina	3	8	2	0	6	1	5	5	1	3	0	0	1	3	3	2	3	2	2	0
X.	Ľudia, zvieratá a prírodné živly	8	1	8	2	5	5	9	2	3	4	6	6	3	10	3	3	7	8	6	4
XI.	Iné zdroje	1	7	0	0	2	4	1	3	1	2	1	1	4	5	2	0	4	4	2	6
	<b>S p o l u</b>	<b>334</b>	<b>322</b>	<b>302</b>	<b>219</b>	<b>221</b>	<b>219</b>	<b>182</b>	<b>195</b>	<b>188</b>	<b>184</b>	<b>176</b>	<b>208</b>	<b>241</b>	<b>148</b>	<b>162</b>	<b>137</b>	<b>168</b>	<b>155</b>	<b>152</b>	<b>162</b>

**Podiely jednotlivých skupín príčin na celkovom počte SPÚ  
v organizáciách podliehajúcich dozoru inšpekcie práce za rok 2015 v porovnaní s rokom 2014**

Kód sk.	Skupina príčin (klasifikácia v zmysle vyhl. MPSVR SR č. 500/2006 Z. z.)	r o k		porovn. 2015/2014	% r o k		% porov. 2015/2014
		2015	2014		2015	2014	
1.	Chýbný alebo nepriaznivý stav zdroja úrazu	2	0	2	3,51	0,00	3,51
2.	Chýbajúce alebo nedostatočné ochranné zariadenie a zabezpečenie	3	0	3	5,26	0,00	5,26
3.	Chýbajúce (nepridelené), nedostatočné alebo nevhodné OOPP	1	0	1	1,75	0,00	1,75
4.	Nepriaznivý stav alebo chybné usporiadanie pracoviska, prípadne komunikácie	1	0	1	1,75	0,00	1,75
5.	Nedostatky v osvetlení, viditeľnosti, nepriaznivé vplyvy hluku, otrasov a škod. ovzdušia	0	0	0	0,00	0,00	0,00
6.	Nesprávna organizácia práce	5	4	1	8,77	10,00	-1,23
7.	Neoboznámenosť s podmienkami bezpečnej práce a nedostatok potrebnej kvalifikácie	0	0	0	0,00	0,00	0,00
<b>Spolu príčiny, za ktoré nesie zodpovednosť zamestnávateľ (kódy 1 až 7)</b>		<b>12</b>	<b>4</b>	<b>8</b>	<b>21,04</b>	<b>10,00</b>	<b>11,04</b>
8.	Používanie nebezpečných postupov alebo spôsobov práce vrátane konania bez oprávnenia	6	9	-3	10,53	22,50	-11,97
9.	Odstránenie alebo nepoužívanie predpísaných bezpečnostných zariadení a ochr. opatrení	0	0	0	0,00	0,00	0,00
10.	Nepoužívanie (nesprávne používanie) predpísaných a pridelených OOP (prístrojov)	0	0	0	0,00	0,00	0,00
<b>Spolu príčiny, spočívajúce v konaní samotného postihnutého (kódy 8 až 10)</b>		<b>6</b>	<b>9</b>	<b>-3</b>	<b>10,53</b>	<b>22,50</b>	<b>-11,97</b>
11.	Ohrozenie inými osobami (odvedenie pozornosti, žarty, hádky a iné nebezpečné konanie)	4	7	-3	7,02	17,50	-10,48
12.	Nedostatok osobných predpokladov na riadny pracovný výkon	8	6	2	14,04	15,00	-0,96
13.	Ohrozenie zvieratami a prírodnými živlami	1	1	0	1,75	2,50	-0,75
14.	Nezistené príčiny	26	13	13	45,62	32,50	13,12
<b>Spolu iné príčiny (kódy 11 až 14)</b>		<b>39</b>	<b>27</b>	<b>12</b>	<b>68,43</b>	<b>67,50</b>	<b>0,93</b>
<b>S p o l u</b>		<b>57</b>	<b>40</b>	<b>17</b>	<b>100,00</b>	<b>100,00</b>	<b>0,00</b>

**Podiely jednotlivých skupín príčin na celkovom počte SPÚ v organizáciách podliehajúcich dozoru v rokoch 1996 - 2015**

Kód	Skupina príčin (klasifikácia v zmysle vyhl. MPSVR SR č. 500/2006 Z. z.)	1996	1997	1998	1999	2000	2001	2002	2003	2004	2005	2006	2007	2008	2009	2010	2011	2012	2013	2014	2015
1.	Chybný alebo nepriaznivý stav zdroja úrazu	1	5	3	8	3	2	1	1	2	3	3	12	3	2	0	2	5	2	0	2
2.	Chýbajúce alebo nedostatočné ochranné zariadenie a zabezpečenie	5	7	6	4	6	6	4	4	4	7	5	10	7	4	0	4	4	3	0	3
3.	Chýbajúce (nepridelené), nedostatočné alebo nevhodné OOPP	0	0	0	0	0	0	0	0	0	0	0	0	0	1	0	0	1	0	0	1
4.	Nepriaznivý stav alebo chybné usporiadanie pracoviska, príp. komunikácie	4	2	3	1	1	0	1	0	0	2	0	2	0	0	0	0	0	0	0	1
5.	Nedostatky v osvetlení, viditeľnosti, nepriaznivé vplyvy hluku, otrasov a škodlivého ovzdušia	1	0	1	1	1	1	0	1	0	0	0	0	0	0	0	0	0	1	0	0
6.	Nesprávna organizácia práce	14	13	20	8	6	11	15	13	9	6	11	8	6	7	8	1	2	4	4	5
7.	Neoboznámenosť s podmienkami bezpečnej práce a nedostatok potrebnej kvalifikácie	1	2	2	0	1	2	3	3	2	0	2	1	0	0	0	0	0	0	0	0
<b>Spolu príčiny, za ktoré nesie zodpovednosť zamestnávateľ (kódy 1-7)</b>		<b>26</b>	<b>29</b>	<b>35</b>	<b>22</b>	<b>18</b>	<b>22</b>	<b>24</b>	<b>22</b>	<b>17</b>	<b>18</b>	<b>21</b>	<b>33</b>	<b>16</b>	<b>14</b>	<b>8</b>	<b>7</b>	<b>12</b>	<b>10</b>	<b>4</b>	<b>12</b>
8.	Používanie nebezpečných postupov alebo spôsobov práce vrátane konania bez oprávnenia	58	49	44	30	34	27	30	27	24	18	23	29	25	8	9	10	6	17	9	6
9.	Odstránenie alebo nepoužívanie predpísaných bezpečnostných zariadení a ochranných opatrení	1	1	0	0	0	0	0	0	0	0	0	0	0	0	0	0	0	0	0	0
10.	Nepoužívanie (nesprávne používanie) predpísaných a pridelených OOP (prístrojov)	0	1	2	0	0	1	0	0	1	0	0	0	0	0	0	1	1	0	0	0
<b>Spolu príčiny spočívajúce v konaní samotného postihnutého (kódy 8-10)</b>		<b>59</b>	<b>51</b>	<b>46</b>	<b>30</b>	<b>34</b>	<b>28</b>	<b>30</b>	<b>27</b>	<b>25</b>	<b>18</b>	<b>23</b>	<b>29</b>	<b>25</b>	<b>8</b>	<b>9</b>	<b>11</b>	<b>7</b>	<b>17</b>	<b>9</b>	<b>6</b>
11.	Ohrozenie inými osobami (odvedenie pozornosti, žarty, hádky a iné nebezpečné konanie)	37	22	31	35	16	21	14	16	17	14	9	12	6	4	10	5	9	4	7	4
12.	Nedostatok osobných predpokladov na riadny pracovný výkon	11	12	11	14	9	12	10	11	7	4	12	4	9	8	5	6	1	6	6	8
13.	Ohrozenie zvieratami a prírodnými živlami	3	2	1	3	1	1	1	0	1	1	0	3	0	0	1	0	1	2	1	1
14.	Nezistené príčiny	22	3	8	12	10	16	7	15	8	18	21	18	24	10	16	9	23	14	13	26
<b>Spolu iné príčiny (kódy 11-14)</b>		<b>73</b>	<b>39</b>	<b>51</b>	<b>64</b>	<b>36</b>	<b>50</b>	<b>32</b>	<b>42</b>	<b>33</b>	<b>37</b>	<b>42</b>	<b>37</b>	<b>39</b>	<b>22</b>	<b>32</b>	<b>20</b>	<b>34</b>	<b>26</b>	<b>27</b>	<b>39</b>
<b>S p o l u</b>		<b>158</b>	<b>119</b>	<b>132</b>	<b>116</b>	<b>88</b>	<b>100</b>	<b>86</b>	<b>91</b>	<b>75</b>	<b>73</b>	<b>86</b>	<b>99</b>	<b>80</b>	<b>44</b>	<b>49</b>	<b>38</b>	<b>53</b>	<b>53</b>	<b>40</b>	<b>57</b>

**Podiely jednotlivých skupín príčin na celkovom počte pracovných úrazov s ťažkou ujmom na zdraví  
z organizácií podliehajúcich dozoru inšpekcie práce za rok 2015 v porovnaní s rokom 2014**

Kód sk.	Skupina príčin (klasifikácia v zmysle vyhl. MPSVR SR č. 500/2006 Z. z.)	r o k		porovn. 2015/2014	% r o k		% porov. 2015/2014
		2015	2014		2015	2014	
1.	Chybný alebo nepriaznivý stav zdroja úrazu	9	8	1	5,56	5,26	0,30
2.	Chýbajúce alebo nedostatočné ochranné zariadenie a zabezpečenie	10	8	2	6,17	5,26	0,91
3.	Chýbajúce (nepridelené), nedostatočné alebo nevhodné OOPP	0	1	-1	0,00	0,66	-0,66
4.	Nepriaznivý stav alebo chybné usporiadanie pracoviska, prípadne komunikácie	1	1	0	0,62	0,66	-0,04
5.	Nedostatky v osvetlení, viditeľnosti, nepriaznivé vplyvy hluku, otrasov a škod. ovzdušia	0	1	-1	0,00	0,66	-0,66
6.	Nesprávna organizácia práce	7	12	-5	4,32	7,89	-3,57
7.	Neoboznámenosť s podmienkami bezpečnej práce a nedostatok potrebnej kvalifikácie	1	1	0	0,62	0,66	-0,04
<b>Spolu príčiny, za ktoré nesie zodpovednosť zamestnávateľ (kódy 1 až 7)</b>		<b>28</b>	<b>32</b>	<b>-4</b>	<b>17,29</b>	<b>21,05</b>	<b>-3,76</b>
8.	Používanie nebezpečných postupov alebo spôsobov práce vrátane konania bez oprávnenia	31	30	1	19,14	19,74	-0,60
9.	Odstránenie alebo nepoužívanie predpísaných bezpečnostných zariadení a ochr. opatrení	0	3	-3	0,00	1,97	-1,97
10.	Nepoužívanie (nesprávne používanie) predpísaných a pridelených OOP (prístrojov)	2	1	1	1,23	0,66	0,57
<b>Spolu príčiny, spočívajúce v konaní samotného postihnutého (kódy 8 až 10)</b>		<b>33</b>	<b>34</b>	<b>-1</b>	<b>20,37</b>	<b>22,37</b>	<b>-2,00</b>
11.	Ohrozenie inými osobami (odvedenie pozornosti, žarty, hádky a iné nebezpečné konanie)	21	18	3	12,96	11,84	1,12
12.	Nedostatok osobných predpokladov na riadny pracovný výkon	45	43	2	27,78	28,29	-0,51
13.	Ohrozenie zvieratami a prírodnými živlami	3	5	-2	1,85	3,29	-1,44
14.	Nezistené príčiny	32	20	12	19,75	13,16	6,59
<b>Spolu iné príčiny (kódy 11 až 14)</b>		<b>101</b>	<b>86</b>	<b>15</b>	<b>62,34</b>	<b>56,58</b>	<b>5,76</b>
<b>S p o l u</b>		<b>162</b>	<b>152</b>	<b>10</b>	<b>100,00</b>	<b>100,00</b>	<b>0,00</b>

**Podiely jednotlivých skupín príčin na celkovom počte ŤPÚ/ŤUZ v organizáciách podliehajúcich dozoru v rokoch 1996 - 2015**

Kód	Skupina príčin (klasifikácia v zmysle vyhl. MPSVR SR č. 500/2006 Z. z.)	1996	1997	1998	1999	2000	2001	2002	2003	2004	2005	2006	2007	2008	2009	2010	2011	2012	2013	2014	2015
1.	Chybný alebo nepriaznivý stav zdroja úrazu	19	18	12	12	3	10	16	8	12	9	8	17	14	6	7	14	5	19	8	9
2.	Chýbajúce alebo nedostatočné ochranné zariadenie a zabezpečenie	30	31	25	24	16	16	16	16	21	19	19	18	20	17	23	16	19	10	8	10
3.	Chýbajúce (nepridelené), nedostatočné alebo nevhodné OOPP	1	3	1	1	0	1	1	0	1	2	0	3	2	1	2	2	1	0	1	0
4.	Nepriaznivý stav alebo chybné usporiadanie pracoviska, príp. komunikácie	6	1	8	4	4	4	6	5	4	8	2	5	10	4	2	4	1	1	1	1
5.	Nedostatky v osvetlení, viditeľnosti, nepriaznivé vplyvy hluku, otrasov a škodlivého ovzdušia	1	1	0	0	0	1	0	0	0	0	0	0	0	0	0	0	0	0	1	0
6.	Nesprávna organizácia práce	32	37	39	18	26	33	24	32	25	18	25	36	22	15	14	12	10	9	12	7
7.	Neoboznámenosť s podmienkami bezpečnej práce a nedostatok potrebnej kvalifikácie	10	7	5	3	5	2	4	1	4	2	5	3	0	0	4	1	1	1	1	1
<b>Spolu príčiny, za ktoré nesie zodpovednosť zamestnávateľ (kódy 1-7)</b>		<b>99</b>	<b>98</b>	<b>90</b>	<b>62</b>	<b>54</b>	<b>67</b>	<b>67</b>	<b>62</b>	<b>67</b>	<b>58</b>	<b>59</b>	<b>82</b>	<b>68</b>	<b>43</b>	<b>52</b>	<b>49</b>	<b>37</b>	<b>40</b>	<b>32</b>	<b>28</b>
8.	Používanie nebezpečných postupov alebo spôsobov práce vrátane konania bez oprávnenia	79	79	65	50	59	50	32	43	37	40	36	49	50	29	39	26	30	29	30	31
9.	Odstránenie alebo nepoužívanie predpísaných bezpečnostných zariadení a ochranných opatrení	3	2	1	4	3	0	0	1	3	1	1	1	2	2	1	1	1	1	3	0
10.	Nepoužívanie (nesprávne používanie) predpísaných a pridelených OOP (prístrojov)	0	4	2	2	1	2	0	3	0	2	1	1	1	0	0	0	4	2	1	2
<b>Spolu príčiny spočívajúce v konaní samotného postihnutého (kódy 8-10)</b>		<b>82</b>	<b>85</b>	<b>68</b>	<b>56</b>	<b>63</b>	<b>52</b>	<b>32</b>	<b>47</b>	<b>40</b>	<b>43</b>	<b>38</b>	<b>51</b>	<b>53</b>	<b>31</b>	<b>40</b>	<b>27</b>	<b>35</b>	<b>32</b>	<b>34</b>	<b>33</b>
11.	Ohrozenie inými osobami (odvedenie pozornosti, žarty, hádky a iné nebezpečné konanie)	63	52	50	37	32	37	25	23	20	18	17	6	17	14	16	16	18	16	18	21
12.	Nedostatok osobných predpokladov na riadny pracovný výkon	64	67	77	53	54	37	43	46	41	39	47	52	84	49	40	30	55	40	43	45
13.	Ohrozenie zvieratami a prírodnými živlami	7	2	11	4	4	4	6	3	3	1	6	7	3	1	3	3	3	5	5	3
14.	Nezistené príčiny	19	18	6	7	14	22	9	14	17	25	9	10	16	10	11	12	19	22	20	32
<b>Spolu iné príčiny (kódy 11-14)</b>		<b>153</b>	<b>139</b>	<b>144</b>	<b>101</b>	<b>104</b>	<b>100</b>	<b>83</b>	<b>86</b>	<b>81</b>	<b>83</b>	<b>79</b>	<b>75</b>	<b>120</b>	<b>74</b>	<b>70</b>	<b>61</b>	<b>95</b>	<b>83</b>	<b>86</b>	<b>101</b>
<b>S p o l u</b>		<b>334</b>	<b>322</b>	<b>302</b>	<b>219</b>	<b>221</b>	<b>219</b>	<b>182</b>	<b>195</b>	<b>188</b>	<b>184</b>	<b>176</b>	<b>208</b>	<b>241</b>	<b>148</b>	<b>162</b>	<b>137</b>	<b>167</b>	<b>155</b>	<b>152</b>	<b>162</b>



## Počty SPÚ a ŽUZ, pri vyšetovaní ktorých bolo zistené požitie alkoholu postihnutými zamestnancami

SK NACE		SPÚ		ŽUZ		z toho SPÚ/Alk		z toho ŽUZ/Alk	
		2015	2014	2015	2014	2015	2014	2015	2014
A	Poľnohospodárstvo, lesníctvo a rybolov	6	5	10	11	2	1	3	1
B	Ťažba a dobývanie	0	0	0	0	0	0	0	0
C	Priemyselná výroba	9	7	53	48	1	0	1	2
D	Dodávka elektriny, plynu, pary a studeného vzduchu	3	0	2	1	0	0	0	0
E	Dodávka vody; čistenie a odvod odpadových vôd	3	1	2	10	0	0	0	0
F	Stavebníctvo	12	7	23	23	2	2	1	3
G	Veľkoobchod a maloobchod; oprava motorových vozidiel	3	4	13	17	0	0	0	0
H	Doprava a skladovanie	16	9	23	16	1	0	0	0
I	Ubytovacie a stravovacie služby	1	1	2	2	0	0	0	0
J	Informácie a komunikácia	0	0	2	0	0	0	0	0
K	Finančné a poisťovacie činnosti	0	0	0	0	0	0	0	0
L	Činnosti v oblasti nehnuteľností	0	1	3	1	0	0	0	0
M	Odborné, vedecké a technické činnosti	2	3	5	7	0	0	0	1
N	Administratívne a podporné služby	2	1	16	6	0	0	0	0
O	Verejná správa a obrana; povinné sociálne zabezpečenie	0	0	2	2	0	0	0	0
P	Vzdelávanie	0	0	4	5	0	0	0	0
Q	Zdravotníctvo a sociálna pomoc	0	0	1	2	0	0	0	0
R	Umenie, zábava a rekreácia	0	0	0	1	0	0	0	0
S	Ostatné činnosti	0	1	1	0	0	0	0	0
T	Činnosti domácností ako zamestnávateľov	0	0	0	0	0	0	0	0
U	Činnosti extrateritoriálnych organizácií a združení	0	0	0	0	0	0	0	0
<b>SPOLU</b>		<b>57</b>	<b>40</b>	<b>162</b>	<b>152</b>	<b>6</b>	<b>3</b>	<b>5</b>	<b>7</b>

**Vzťahová tabuľka zdrojov a príčin registrovaných pracovných úrazov (okrem SPÚ a ŤUZ)  
v organizáciách podliehajúcich dozoru inšpekcie práce nahlásených za rok 2015**

Skupiny príčin	Základné skupiny zdrojov úrazov											Celkový počet	% z celk. počtu
	I.	II.	III.	IV.	V.	VI.	VII.	VIII.	IX.	X.	XI.		
1.	20	13	53	42	82	17	6	1	1	2	8	245	2,78
2.	4	1	13	12	9	4	0	0	1	0	1	45	0,51
3.	0	0	1	1	10	2	4	0	0	0	2	20	0,23
4.	13	2	7	86	23	3	2	0	0	0	5	141	1,60
5.	1	0	0	5	3	0	0	0	0	0	0	9	0,10
6.	4	2	7	10	30	7	8	0	1	0	2	71	0,81
7.	3	0	4	1	5	2	1	0	0	0	0	16	0,18
8.	49	23	147	73	101	41	10	2	2	2	8	458	5,19
9.	2	1	5	0	5	1	1	0	0	0	1	16	0,18
10.	3	0	9	7	31	8	8	0	0	0	1	67	0,76
11.	142	10	7	10	19	7	4	0	0	98	8	305	3,46
12.	410	128	730	2 064	2 303	725	159	10	4	45	246	6 824	77,40
13.	10	1	0	43	9	0	1	0	1	161	4	230	2,61
14.	66	12	35	94	81	19	11	0	3	6	43	370	4,20
<b>Celkový počet</b>	<b>727</b>	<b>193</b>	<b>1 018</b>	<b>2 448</b>	<b>2 711</b>	<b>836</b>	<b>215</b>	<b>13</b>	<b>13</b>	<b>314</b>	<b>329</b>	<b>8 817</b>	100,00
<b>% z celk. počtu</b>	8,25	2,19	11,55	27,76	30,75	9,48	2,44	0,15	0,15	3,56	3,73	100,00	

**Podiely hlavných skupín zdrojov na celkovom počte registrovaných pracovných úrazov (okrem SPÚ a ŤUZ)  
z organizácií podliehajúcich dozoru inšpekcie práce za rok 2015 v porovnaní s rokom 2014**

Kód sk.	Zdrojová skupina (klasifikácia v zmysle vyhl. MPSVR SR č. 500/2006 Z. z.)	r o k		porovn.	% r o k		% porov.
		2015	2014	2015/2014	2015	2014	2015/2014
I.	Dopravné prostriedky	727	644	83	8,25	7,87	0,38
II.	Zdvíhadlá a dopravníky, zdvíhacie a dopravné pomôcky	193	244	-51	2,19	2,98	-0,79
III.	Stroje - hnacie, pomocné, obrábacie a pracovné	1 018	1 008	10	11,55	12,32	-0,77
IV.	Pracovné, prípadne cestné dopravné priestory ako zdroje pádov osôb	2 448	2 197	251	27,76	26,86	0,90
V.	Materiál, bremená, predmety	2 711	2 506	205	30,75	30,64	0,11
VI.	Náradie, nástroje, ručne ovládané strojčky a prístroje	836	770	66	9,48	9,41	0,07
VII.	Priemyselné škodliviny, horúce látky a predmety, oheň a výbušniny	215	158	57	2,44	1,93	0,51
VIII.	Kotly, nádoby a vedenia (potrubia) pod tlakom	13	4	9	0,15	0,05	0,10
IX.	Elektrina	13	14	-1	0,15	0,17	-0,02
X.	Ľudia, zvieratá a prírodné živly	314	298	16	3,56	3,64	-0,08
XI.	Iné zdroje	329	337	-8	3,73	4,12	-0,39
<b>S p o l u</b>		<b>8 817</b>	<b>8 180</b>	<b>637</b>	<b>100,00</b>	<b>100,00</b>	<b>0,00</b>

**Podiely hlavných skupín zdrojov registrovaných pracovných úrazov (okrem SPÚ a ŤUZ) v organizáciách podliehajúcich dozoru v rokoch 2006 – 2015**

Kód	Zdrojová skupina (klasifikácia v zmysle vyhl. MPSVR SR č. 500/2006 Z. z.)	Počet										Percentuálny podiel									
		2006	2007	2008	2009	2010	2011	2012	2013	2014	2015	2006	2007	2008	2009	2010	2011	2012	2013	2014	2015
I.	Dopravné prostriedky	808	882	939	761	733	708	677	631	644	727	7,21	7,47	8,26	8,42	8,17	8,18	8,15	7,57	7,87	8,25
II.	Zdvíhadlá a dopravníky, zdvíhacie a dopravné pomôcky	302	313	338	234	254	256	255	245	244	193	2,70	2,65	2,97	2,59	2,83	2,96	3,07	2,94	2,98	2,19
III.	Stroje - hnacie, pomocné, obrábacie a pracovné	1 680	1 795	1 656	1 141	1 172	1 033	942	962	1 008	1 018	15,00	15,20	14,56	12,63	13,06	11,94	11,33	11,54	12,32	11,55
IV.	Pracovné, príp. cestné dopravné priestory ako zdroje pádov osôb	2 890	2 885	2 911	2 684	2 713	2 510	2 415	2 562	2 197	2 448	25,80	24,42	25,59	29,70	30,24	29,00	29,05	30,73	26,86	27,76
V.	Materiál, bremená, predmety	3 402	3 737	3 413	2 540	2 454	2 539	2 401	2 360	2 506	2 711	30,38	31,64	30,01	28,11	27,35	29,34	28,89	28,31	30,64	30,75
VI.	Náradie, nástroje, ručne ovládané strojčky a prístroje	904	1 043	1 025	744	723	765	769	733	770	836	8,07	8,83	9,01	8,23	8,06	8,84	9,25	8,79	9,41	9,48
VII.	Priemyselné škodliviny, horúce látky a predmety, oheň a výbušniny	304	329	320	239	193	181	173	176	158	215	2,71	2,79	2,81	2,64	2,15	2,09	2,08	2,11	1,93	2,44
VIII.	Kotly, nádoby a vedenia (potrubia) pod tlakom	19	20	11	11	10	8	7	8	4	13	0,17	0,17	0,10	0,12	0,11	0,09	0,08	0,10	0,05	0,15
IX.	Elektrina	32	37	18	9	20	16	16	13	14	13	0,29	0,31	0,16	0,10	0,22	0,18	0,19	0,16	0,17	0,15
X.	Ľudia, zvieratá a prírodné živly	416	377	335	327	351	318	340	361	298	314	3,71	3,19	2,95	3,62	3,91	3,67	4,09	4,33	3,64	3,56
XI.	Iné zdroje	443	394	408	346	350	321	317	285	337	329	3,96	3,34	3,59	3,83	3,90	3,71	3,81	3,42	4,12	3,73
<b>S p o l u</b>		<b>11 200</b>	<b>11 812</b>	<b>11 374</b>	<b>9 036</b>	<b>8 973</b>	<b>8 655</b>	<b>8 312</b>	<b>8 336</b>	<b>8 180</b>	<b>8 817</b>	<b>100</b>	<b>100</b>	<b>100</b>	<b>100</b>	<b>100</b>	<b>100</b>	<b>100</b>	<b>100</b>	<b>100</b>	<b>100</b>

Pozn.: Údaje sú spracované k 19.02.2016

Pozn.: Počty pracovných úrazov za roky 2006 až 2011 obsahujú úrazy s PN najmenej 42 dní, ktoré vznikli od 01.07.2006 do 31.12.2011

**Podiely jednotlivých skupín príčin na celkovom počte registrovaných pracovných úrazov (okrem SPÚ a ŤUZ) z organizácií  
podliehajúcich dozoru inšpekcie práce za rok 2015 v porovnaní s rokom 2014**

Kód sk.	Skupina príčin (klasifikácia v zmysle vyhl. MPSVR SR č. 500/2006 Z. z.)	r o k		porovn. 2015/2014	% r o k		% porov. 2015/2014
		2015	2014		2015	2014	
1.	Chybný alebo nepriaznivý stav zdroja úrazu	245	276	-31	2,78	3,37	-0,59
2.	Chýbajúce alebo nedostatočné ochranné zariadenie a zabezpečenie	45	34	79	0,51	0,42	0,09
3.	Chýbajúce (nepridelené), nedostatočné alebo nevhodné OOPP	20	17	3	0,23	0,21	0,02
4.	Nepriaznivý stav alebo chybné usporiadanie pracoviska, prípadne komunikácie	141	123	18	1,60	1,50	0,10
5.	Nedostatky v osvetlení, viditeľnosti, nepriaznivé vplyvy hluku, otrasov a škodlivého ovzdušia	9	12	-3	0,10	0,15	-0,05
6.	Nesprávna organizácia práce	71	54	17	0,81	0,66	0,15
7.	Neoboznámenosť s podmienkami bezpečnej práce a nedostatok potrebnej kvalifikácie	16	7	9	0,18	0,09	0,09
<b>Spolu príčiny, za ktoré nesie zodpovednosť zamestnávateľ (kódy 1 až 7)</b>		<b>547</b>	<b>523</b>	<b>24</b>	<b>6,21</b>	<b>6,40</b>	<b>-0,19</b>
8.	Používanie nebezpečných postupov alebo spôsobov práce vrátane konania bez oprávnenia	458	400	58	5,19	4,89	0,30
9.	Odstránenie alebo nepoužívanie predpísaných bezpečnostných zariadení a ochr. opatrení	16	20	-4	0,18	0,24	-0,06
10.	Nepoužívanie (nesprávne používanie) predpísaných a pridelených OOP (prístrojov)	67	66	1	0,76	0,81	-0,05
<b>Spolu príčiny spočívajúce v konaní samotného postihnutého (kódy 8 až 10)</b>		<b>541</b>	<b>486</b>	<b>55</b>	<b>6,13</b>	<b>5,94</b>	<b>0,19</b>
11.	Ohrozenie inými osobami (odvedenie pozornosti, žarty, hádky a iné nebezpečné konanie)	305	269	36	3,46	3,29	0,17
12.	Nedostatok osobných predpokladov na riadny pracovný výkon	6 824	6 398	426	77,40	78,21	-0,81
13.	Ohrozenie zvieratami a prírodnými živlami	230	187	43	2,61	2,29	0,32
14.	Nezistené príčiny	370	317	53	4,20	3,88	0,32
<b>Spolu iné príčiny (kódy 11 až 14)</b>		<b>7 729</b>	<b>7 171</b>	<b>558</b>	<b>87,67</b>	<b>87,67</b>	<b>0,00</b>
<b>S p o l u</b>		<b>8 817</b>	<b>8 180</b>	<b>637</b>	<b>100,00</b>	<b>100,00</b>	<b>0,00</b>

Pozn.: Údaje sú spracované k 19.02.2016

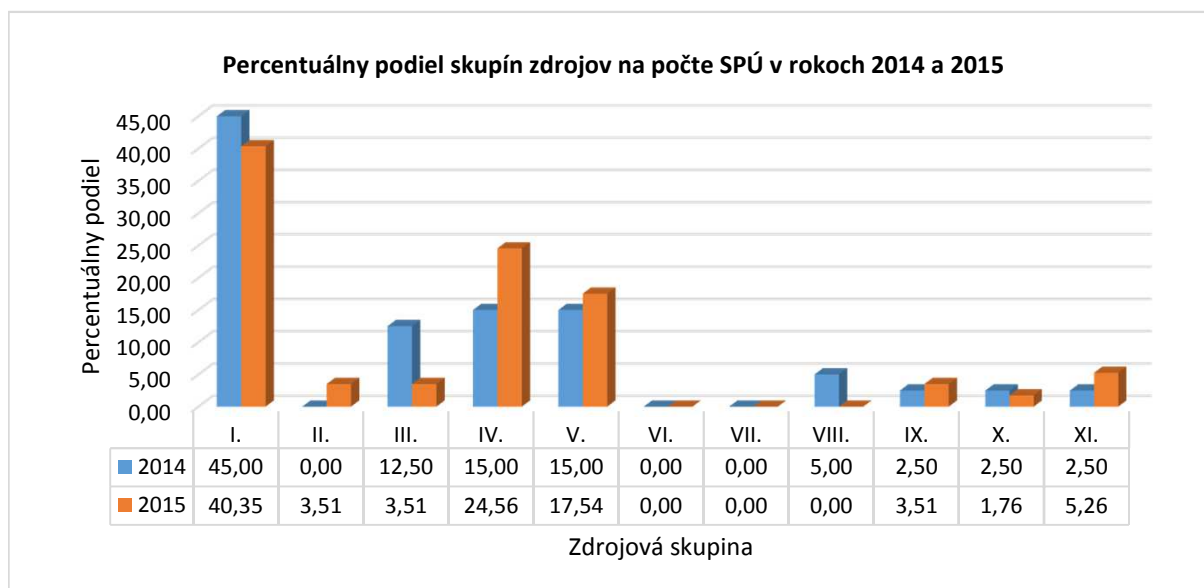
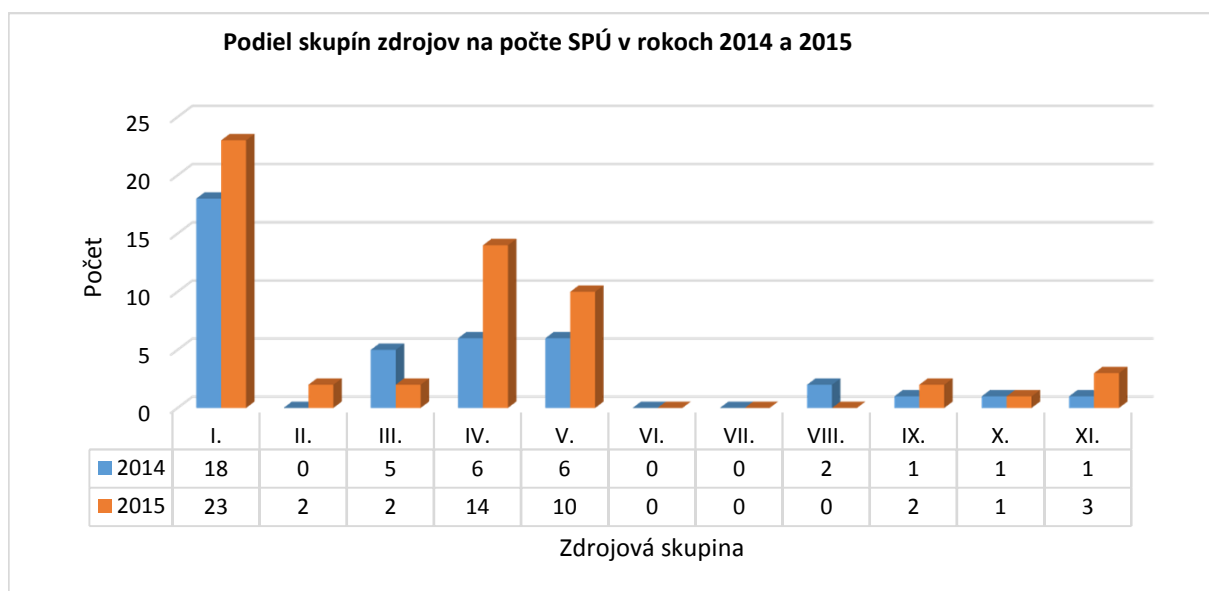
Pozn.: Počty pracovných úrazov za roky 2006 až 2011 obsahujú úrazy s PN najmenej 42 dní, ktoré vznikli od 01.07.2006 do 31.12.2011

## Podiely jednotlivých skupín príčin registrovaných pracovných úrazov (okrem SPÚ a ŤUZ) v organizáciách podliehajúcich dozoru v rokoch 2006 - 2015

Kód	Skupina príčin (klasifikácia v zmysle vyhl. MPSVR SR č. 500/2006 Z. z.)	Počet										Percentuálny podiel									
		2006	2007	2008	2009	2010	2011	2012	2013	2014	2015	2006	2007	2008	2009	2010	2011	2012	2013	2014	2015
1.	Chybný alebo nepriaznivý stav zdroja úrazu	340	372	354	279	304	336	242	263	276	245	3,04	3,15	3,11	3,09	3,39	3,88	2,91	3,15	3,37	2,78
2.	Chýbajúce alebo nedostatočné ochranné zariadenie a zabezpečenie	90	148	136	75	56	57	47	36	34	45	0,80	1,25	1,20	0,83	0,62	0,66	0,57	0,43	0,42	0,51
3.	Chýbajúce (nepridelené), nedostatočné alebo nevhodné OOPP	28	48	67	38	21	20	13	10	17	20	0,25	0,41	0,59	0,42	0,23	0,23	0,16	0,12	0,21	0,23
4.	Nepriaznivý stav alebo chybné usporiadanie pracoviska, príp. komunikácie	161	198	210	176	186	162	155	204	123	141	1,44	1,68	1,85	1,95	2,07	1,87	1,86	2,45	1,50	1,60
5.	Nedostatky v osvetlení, vidit., nepriaz. vplyvy hluku, otrasov a škodl. ovzdušia	12	18	19	12	9	8	10	8	12	9	0,11	0,15	0,17	0,13	0,10	0,09	0,12	0,10	0,15	0,10
6.	Nesprávna organizácia práce	102	190	209	114	70	57	45	69	54	71	0,91	1,61	1,84	1,26	0,78	0,66	0,54	0,83	0,66	0,81
7.	Neoboznámenosť s podmienkami bezp. práce a nedostatok potrebnej kvalifikácie	24	43	41	18	21	11	10	6	7	16	0,21	0,36	0,36	0,20	0,23	0,13	0,12	0,07	0,09	0,18
<b>Spolu príčiny, za ktoré nesie zodpovednosť zamestnávateľ (kódy 1-7)</b>		<b>757</b>	<b>1 017</b>	<b>1 036</b>	<b>712</b>	<b>667</b>	<b>651</b>	<b>522</b>	<b>596</b>	<b>523</b>	<b>547</b>	<b>6,76</b>	<b>8,61</b>	<b>9,11</b>	<b>7,88</b>	<b>7,43</b>	<b>7,52</b>	<b>6,28</b>	<b>7,15</b>	<b>6,40</b>	<b>6,21</b>
8.	Používanie nebezpečných postupov alebo spôsobov práce vrátane konania bez oprávnenia	813	874	758	516	505	471	414	404	400	458	7,26	7,40	6,66	5,71	5,63	5,44	4,98	4,85	4,89	5,19
9.	Odstránenie alebo nepoužívanie predp. bezpečnostných zariadení a ochr. opatrení	38	31	34	30	22	22	31	27	20	16	0,34	0,26	0,30	0,33	0,25	0,25	0,37	0,32	0,24	0,18
10.	Nepoužívanie (nesprávne používanie) predp. a pridelených OOP (prístrojov)	95	112	92	73	94	74	70	57	66	67	0,85	0,95	0,81	0,81	1,05	0,85	0,84	0,68	0,81	0,76
<b>Spolu príčiny spočívajúce v konaní samotného postihnutého (kódy 8-10)</b>		<b>946</b>	<b>1 017</b>	<b>884</b>	<b>619</b>	<b>621</b>	<b>567</b>	<b>515</b>	<b>488</b>	<b>486</b>	<b>541</b>	<b>8,45</b>	<b>8,61</b>	<b>7,77</b>	<b>6,85</b>	<b>6,92</b>	<b>6,55</b>	<b>6,20</b>	<b>5,85</b>	<b>5,94</b>	<b>6,13</b>
11.	Ohrozenie inými osobami (odvedenie pozornosti, žarty, hádky a iné nebezpečné konanie)	370	360	369	351	299	319	276	247	269	305	3,30	3,05	3,24	3,88	3,33	3,69	3,32	2,96	3,29	3,46
12.	Nedostatok osobných predpokladov na riadny pracovný výkon	8 038	8 316	8 185	6 565	6 623	6 438	6 406	6 368	6 398	6 824	71,77	70,40	71,96	72,65	73,81	74,38	77,07	76,39	78,21	77,40
13.	Ohrozenie zvieratami a prírodnými živlami	345	300	274	242	298	246	246	319	187	230	3,08	2,54	2,41	2,68	3,32	2,84	2,96	3,83	2,29	2,61
14.	Nezistené príčiny	744	802	626	547	465	434	347	318	317	370	6,64	6,79	5,50	6,05	5,18	5,01	4,17	3,81	3,88	4,20
<b>Spolu iné príčiny (kódy 11-14)</b>		<b>9 497</b>	<b>9 778</b>	<b>9 454</b>	<b>7 705</b>	<b>7 685</b>	<b>7 437</b>	<b>7 275</b>	<b>7 252</b>	<b>7 171</b>	<b>7 729</b>	<b>84,79</b>	<b>82,78</b>	<b>83,12</b>	<b>85,27</b>	<b>85,65</b>	<b>85,93</b>	<b>87,52</b>	<b>87,00</b>	<b>87,67</b>	<b>87,67</b>
<b>S p o l u</b>		<b>11 200</b>	<b>11 812</b>	<b>11 374</b>	<b>9 036</b>	<b>8 973</b>	<b>8 655</b>	<b>8 312</b>	<b>8 336</b>	<b>8 180</b>	<b>8 817</b>	<b>100</b>	<b>100</b>	<b>100</b>	<b>100</b>	<b>100</b>	<b>100</b>	<b>100</b>	<b>100</b>	<b>100</b>	<b>100</b>

Pozn.: Údaje sú spracované k 19.02.2016

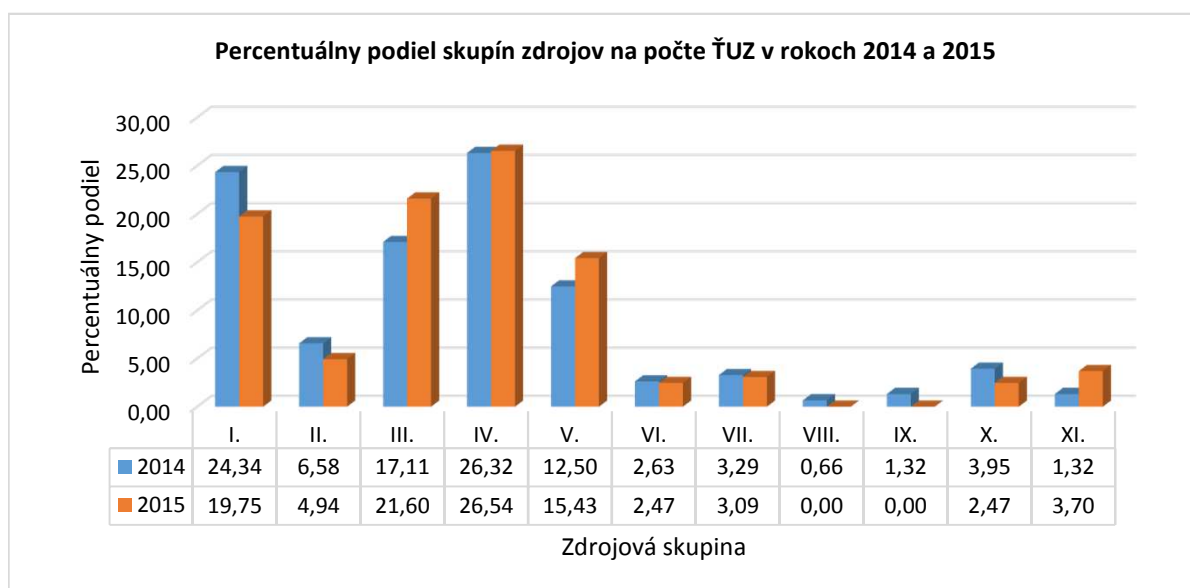
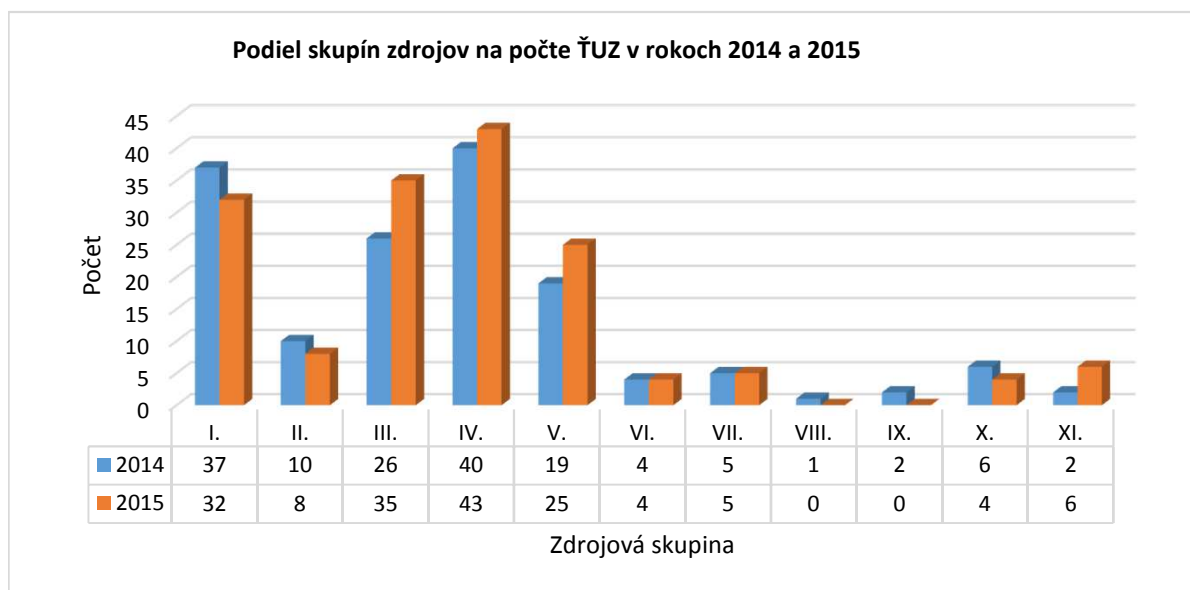
Pozn.: Počty pracovných úrazov za roky 2006 až 2011 obsahujú úrazy s PN najmenej 42 dní, ktoré vznikli od 01.07.2006 do 31.12.2011



Legenda ku grafom:

### Zdrojová skupina

- I.** - Dopravné prostriedky
- II.** - Zdvíhačlá a dopravníky, zdvíhacie a dopravné pomôcky
- III.** - Stroje - hnacie, pomocné, obrábacie a pracovné
- IV.** - Pracovné, prípadne cestné dopravné priestory ako zdroje pádov osôb
- V.** - Materiál, bremená, predmety
- VI.** - Nástadie, nástroje, ručne ovládané strojčeky a prístroje
- VII.** - Priemyselné škodliviny, horúce látky a predmety, oheň a výbušniny
- VIII.** - Kotly, nádoby a vedenia (potrubia) pod tlakom
- IX.** - Elektrina
- X.** - Ľudia, zvieratá a prírodné živly
- XI.** - Iné zdroje

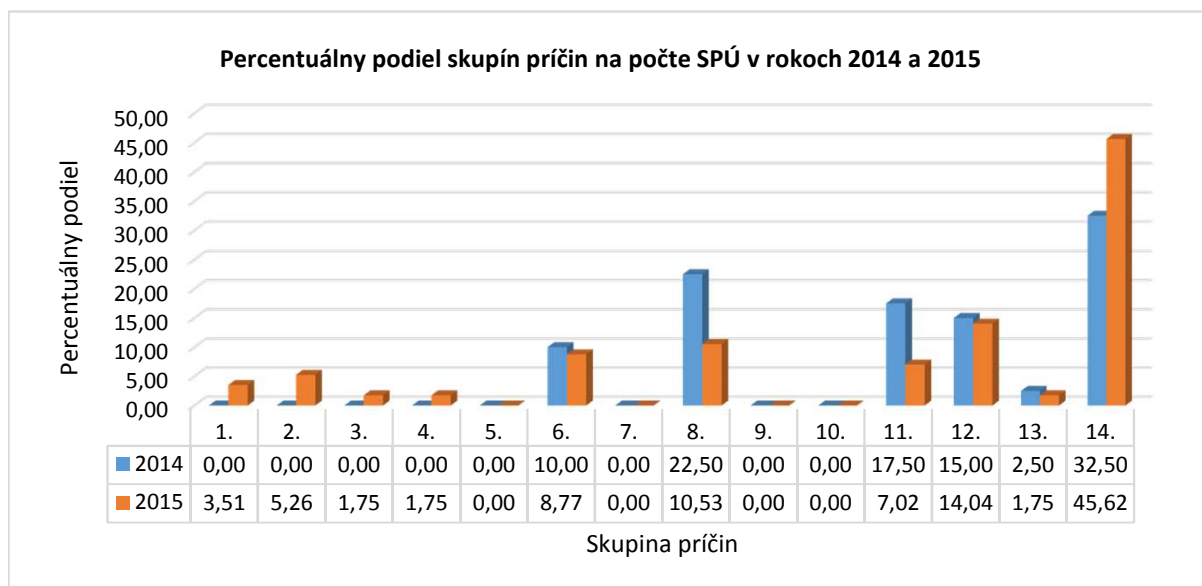
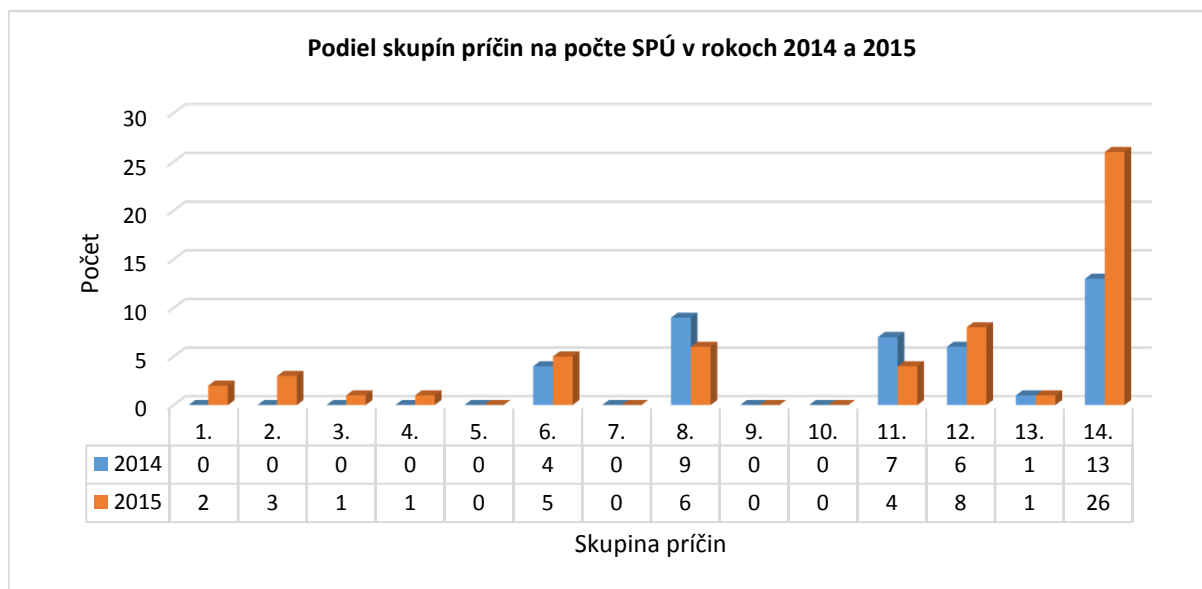


Legenda ku grafom:

### Zdrojová skupina

- I.** - Dopravné prostriedky
- II.** - Zdvíhačlá a dopravníky, zdvíhacie a dopravné pomôcky
- III.** - Stroje - hnacie, pomocné, obrábacie a pracovné
- IV.** - Pracovné, prípadne cestné dopravné priestory ako zdroje pádov osôb
- V.** - Materiál, bremená, predmety
- VI.** - Nástadie, nástroje, ručne ovládané strojčeky a prístroje
- VII.** - Priemyselné škodliviny, horúce látky a predmety, oheň a výbušniny
- VIII.** - Kotly, nádoby a vedenia (potrubia) pod tlakom
- IX.** - Elektrina
- X.** - Ľudia, zvieratá a prírodné živly
- XI.** - Iné zdroje

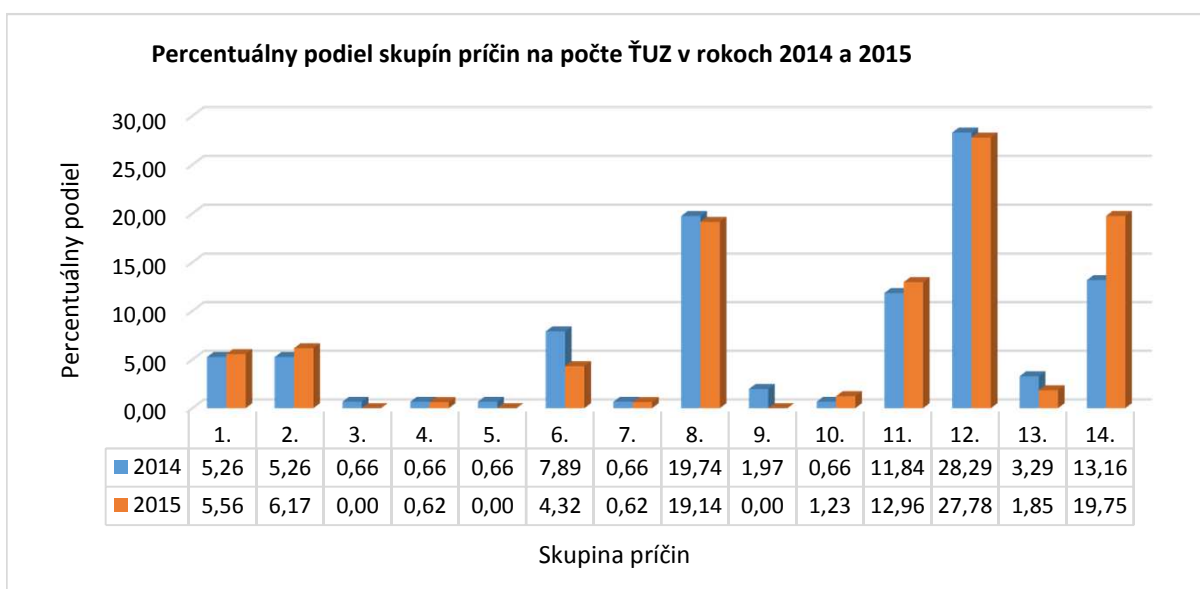
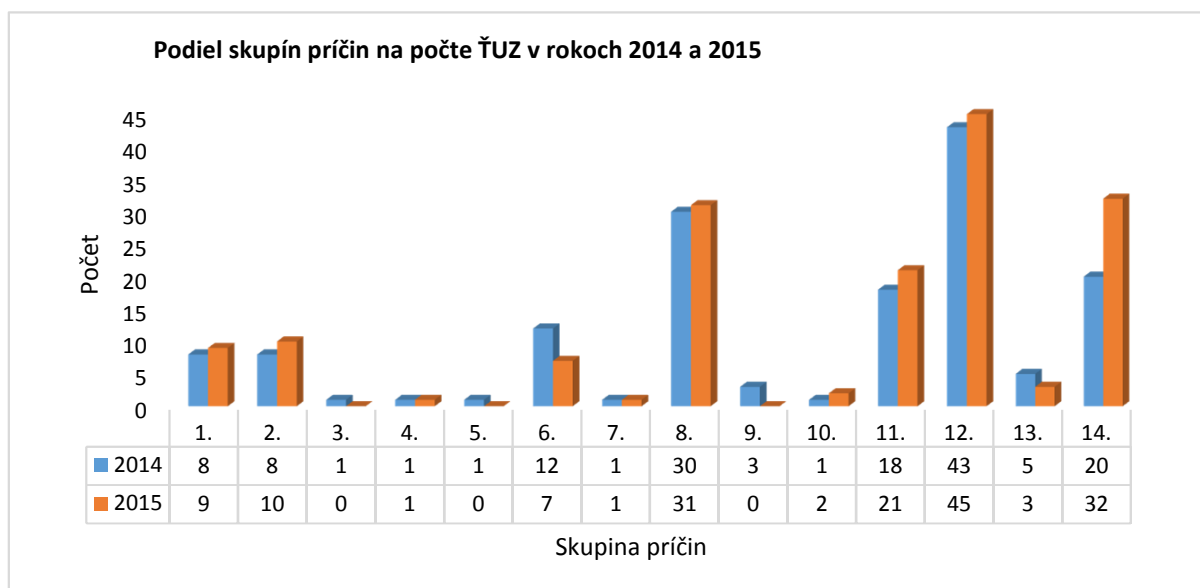




Legenda ku grafom:

### Skupina príčin

1. - Chybný alebo nepriaznivý stav zdroja úrazu
2. - Chýbajúce alebo nedostatočné ochranné zariadenie a zabezpečenie
3. - Chýbajúce (nepridelené), nedostatočné alebo nevhodné OOPP
4. - Nepriaznivý stav alebo chybné usporiadanie pracoviska, prípadne komunikácie
5. - Nedostatky v osvetlení, viditeľnosti, nepriaznivé vplyvy hluku, otrasov a škodlivého ovzdušia
6. - Nesprávna organizácia práce
7. - Neoboznámenosť s podmienkami bezpečnej práce a nedostatok potrebnej kvalifikácie
8. - Používanie nebezpečných postupov alebo spôsobov práce vrátane konania bez oprávnenia
9. - Odstránenie alebo nepoužívanie predpísaných bezpečnostných zariadení a ochranných opatrení
10. - Nepoužívanie (nesprávne používanie) predpísaných a pridelených OOP (prístrojov)
11. - Ohrozenie inými osobami (odvedenie pozornosti, žarty, hádky a iné nebezpečné konanie)
12. - Nedostatky osob. predpokladov na riadny prac. výkon (napr. okamžité psychofyziolog. stavy)
13. - Ohrozenie zvieratami a prírodnými živlami
14. - Nezistené príčiny

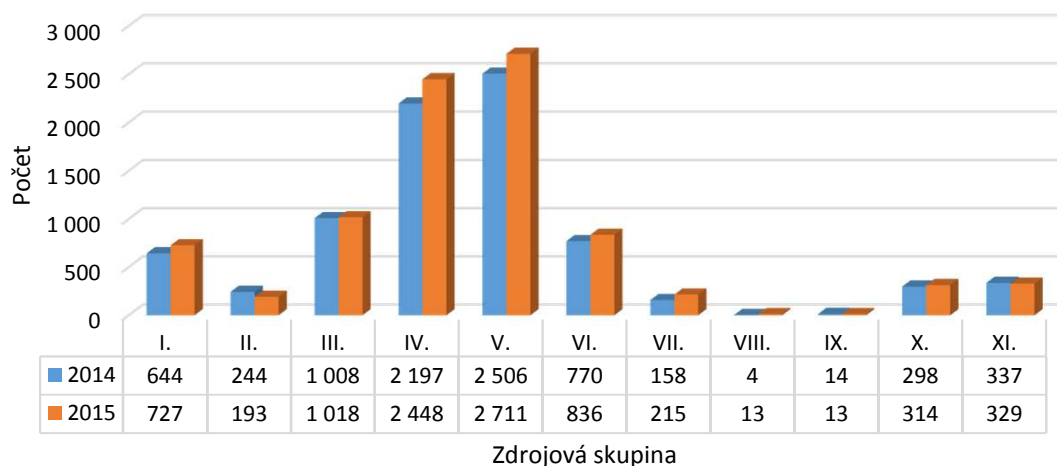


Legenda ku grafom:

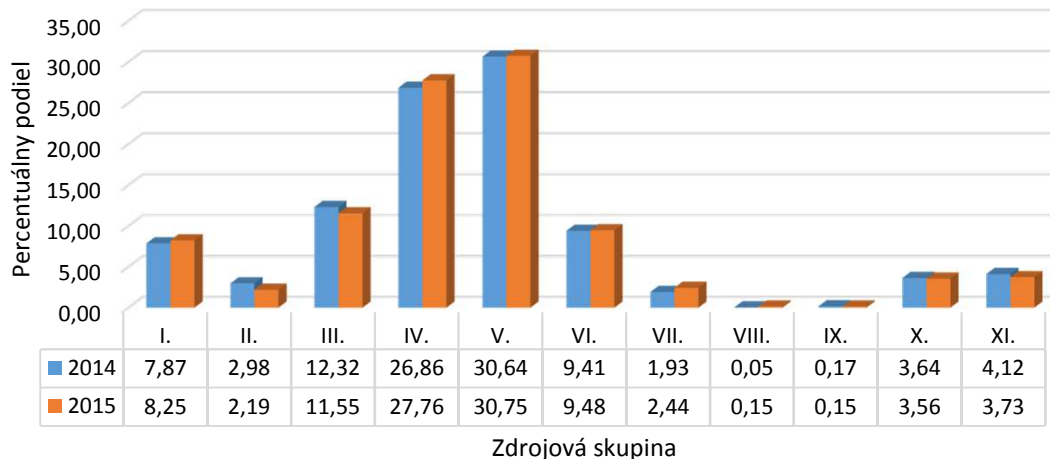
### Skupina príčin

1. - Chybný alebo nepriaznivý stav zdroja úrazu
2. - Chýbajúce alebo nedostatočné ochranné zariadenie a zabezpečenie
3. - Chýbajúce (nepridelené), nedostatočné alebo nevhodné OOPP
4. - Nepriaznivý stav alebo chybné usporiadanie pracoviska, prípadne komunikácie
5. - Nedostatky v osvetlení, viditeľnosti, nepriaznivé vplyvy hluku, otrasov a škodlivého ovzdušia
6. - Nesprávna organizácia práce
7. - Neoboznámenosť s podmienkami bezpečnej práce a nedostatok potrebnej kvalifikácie
8. - Používanie nebezpečných postupov alebo spôsobov práce vrátane konania bez oprávnenia
9. - Odstránenie alebo nepoužívanie predpísaných bezpečnostných zariadení a ochranných opatrení
10. - Nepoužívanie (nesprávne používanie) predpísaných a pridelených OOP (prístrojov)
11. - Ohrozenie inými osobami (odvedenie pozornosti, žarty, hádky a iné nebezpečné konanie)
12. - Nedostatky osob. predpokladov na riadny prac. výkon (napr. okamžité psychofyziolog. stavy)
13. - Ohrozenie zvieratami a prírodnými živlami
14. - Nezistené príčiny

Podiel skupín zdrojov na počte RPÚ (okrem SPÚ a ŤUZ) v rokoch 2014 a 2015



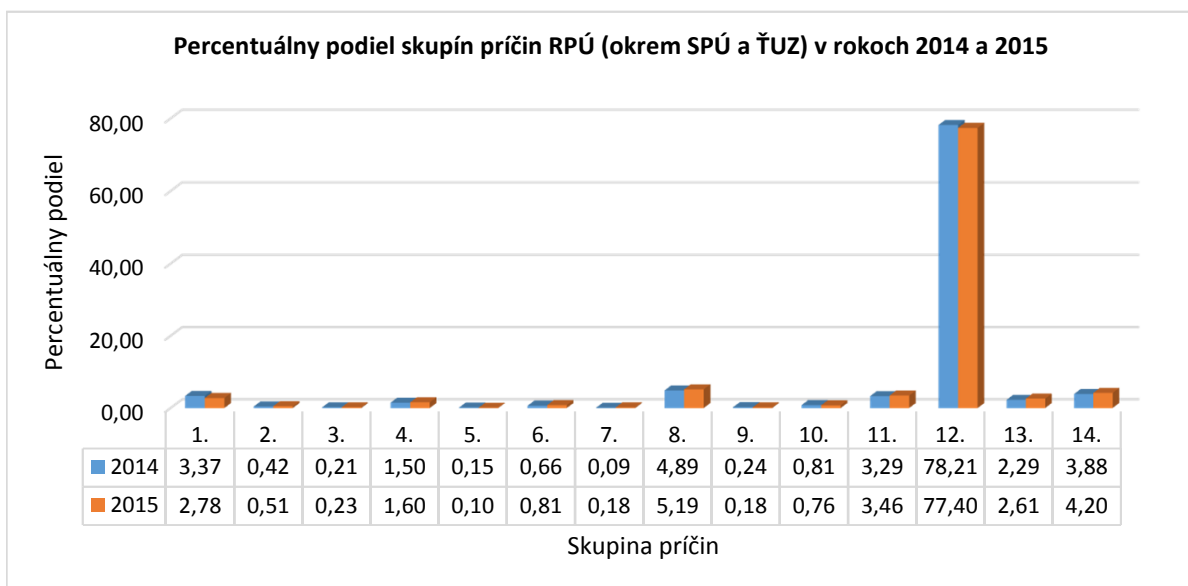
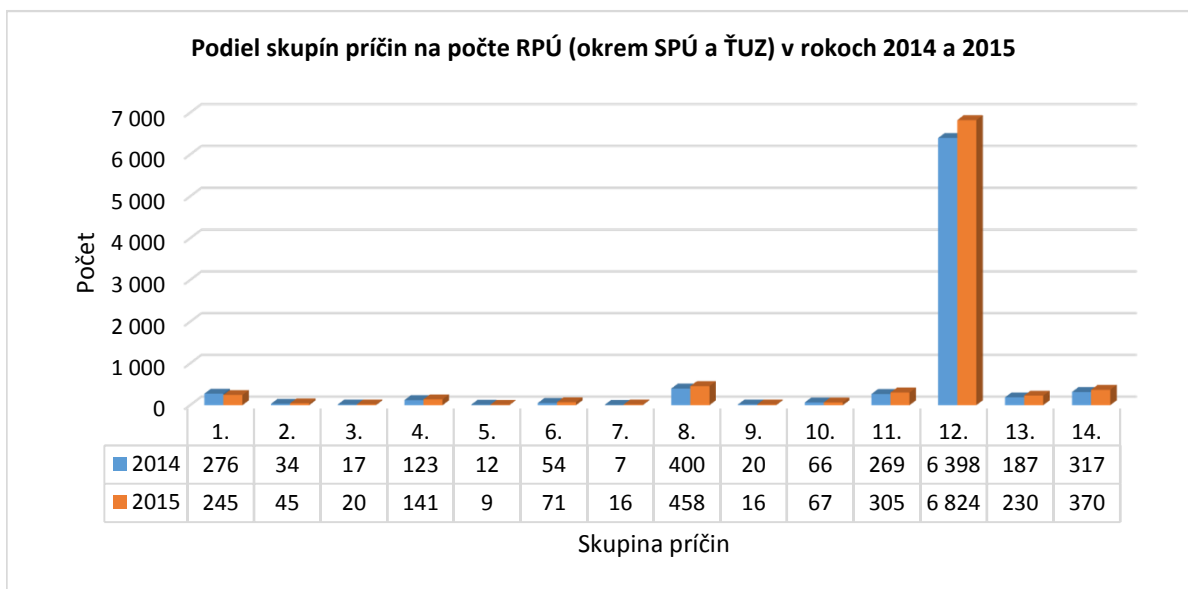
Percentuálny podiel skupín zdrojov RPÚ (okrem SPÚ a ŤUZ) v rokoch 2014 a 2015



Legenda ku grafom:

### Zdrojová skupina

- I.** - Dopravné prostriedky
- II.** - Zdvíhadlá a dopravníky, zdvíhacie a dopravné pomôcky
- III.** - Stroje - hnacie, pomocné, obrábacie a pracovné
- IV.** - Pracovné, prípadne cestné dopravné priestory ako zdroje pádov osôb
- V.** - Materiál, bremená, predmety
- VI.** - Nástroje, nástroje, ručne ovládané strojčeky a prístroje
- VII.** - Priemyselné škodliviny, horúce látky a predmety, oheň a výbušniny
- VIII.** - Kotly, nádoby a vedenia (potrubia) pod tlakom
- IX.** - Elektrina
- X.** - Ľudia, zvieratá a prírodné živly
- XI.** - Iné zdroje



Legenda ku grafom:

### Skupina príčin

1. - Chybný alebo nepriaznivý stav zdroja úrazu
2. - Chýbajúce alebo nedostatočné ochranné zariadenie a zabezpečenie
3. - Chýbajúce (nepridelené), nedostatočné alebo nevhodné OOPP
4. - Nepriaznivý stav alebo chybné usporiadanie pracoviska, prípadne komunikácie
5. - Nedostatky v osvetlení, viditeľnosti, nepriaznivé vplyvy hluku, otrasov a škodlivého ovzdušia
6. - Nesprávna organizácia práce
7. - Neoboznámenosť s podmienkami bezpečnej práce a nedostatok potrebnej kvalifikácie
8. - Používanie nebezpečných postupov alebo spôsobov práce vrátane konania bez oprávnenia
9. - Odstránenie alebo nepoužívanie predpísaných bezpečnostných zariadení a ochranných opatrení
10. - Nepoužívanie (nesprávne používanie) predpísaných a pridelených OOP (prístrojov)
11. - Ohrozenie inými osobami (odvedenie pozornosti, žarty, hádky a iné nebezpečné konanie)
12. - Nedostatky osob. predpokladov na riadny prac. výkon (napr. okamžité psychofyziológ. stavy)
13. - Ohrozenie zvieratami a prírodnými živlami
14. - Nezistené príčiny